



INSTITUTO MEXICANO PARA LA COMPETITIVIDAD, A.C.

IMCO.org.mx

Toda crítica con propuesta, toda propuesta con fundamento.

TRANSPARENCIA EN DATOS DE GÉNERO: EL PENDIENTE DE LAS EMPRESAS MEXICANAS



En el sector privado faltan mujeres que tomen decisiones en puestos de alta dirección.

La representación de mujeres disminuye cuanto más alto es el cargo.

Las empresas con mayor diversidad en sus equipos de alta dirección:



Son más abiertas al cambio



Tienen un manejo distinto del riesgo



Invierten más en programas internos de desarrollo

Fuente: Harvard Business Review, "Adding Women to the C-Suite Changes How Companies Think" (2021). <https://hbr.org/amp/2021/04/research-adding-women-to-the-c-suite-changes-how-companies-think>

El primer paso es dimensionar las brechas de género en el sector privado.



Pocas empresas revelan la participación de mujeres en toda su organización y sus acciones para sumar a más de ellas.



¿Cómo sabemos esto?

El IMCO analizó los datos de género disponibles de 157 empresas listadas en la Bolsa Mexicana de Valores (BMV) y la Bolsa Institucional de Valores (Biva)

¿Qué encontramos?



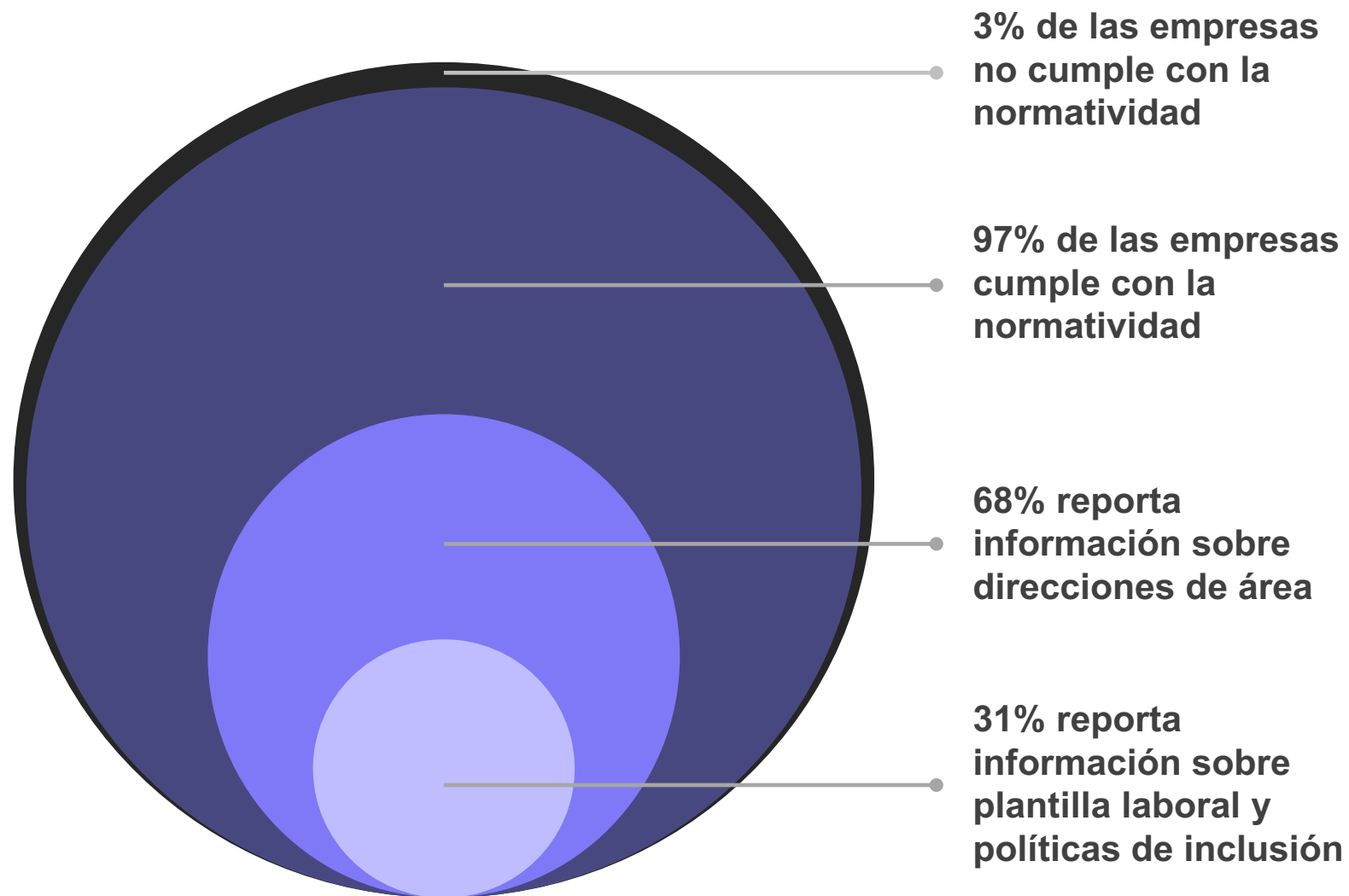
97% de las empresas públicas cumplen con la normatividad de la Comisión Nacional Bancaria y de Valores (CNBV)

Desde 2017, la CNBV* establece como obligación que las empresas listadas en las bolsas deben reportar anualmente:

- Sexo de sus consejeros
- Sexo de directivos relevantes (dirección general, de finanzas y jurídico)
- Si cuentan o no con una política de igualdad de género

Nota: La CNBV establece como obligación el reporte anual de esta información a través de la Circular Única de Emisoras y las “Disposiciones de carácter general aplicables a las emisoras de valores y otros participantes del mercado de valores”, disponible en <https://www.cnbv.gob.mx/Normatividad/Disposiciones%20de%20car%C3%A1cter%20general%20aplicables%20a%20las%20emisoras%20de%20valores.pdf>

¿Qué información con perspectiva de género reportan actualmente las empresas?



Fuente: Elaborado por el IMCO con información de las 157 empresas públicas listadas en la BMV y en Biva al 12 de agosto de 2021

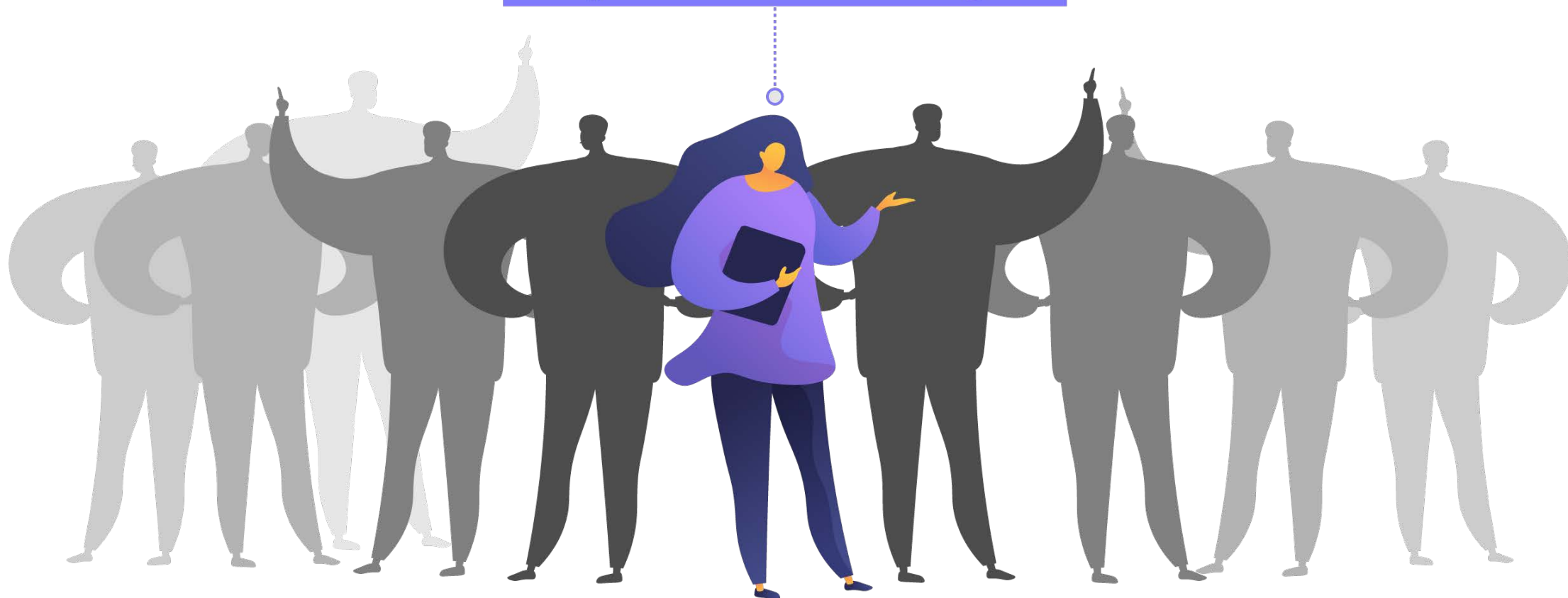
México dista de las mejores prácticas internacionales en el reporte de información de género dentro de las empresas

Rubros de información	Índice de Equidad de Género de Bloomberg	Empresas que cotizan en las bolsas de valores de México
Liderazgo femenino y flujo de talentos		
Igualdad y paridad salariales de género		
Cultura inclusiva		
Políticas de acoso sexual		

Fuente: Bloomberg, "Gender Equality Index", <https://www.bloomberg.com/gei/> (Consultado el 02/08/2021).

¿Cuántas mujeres hay en los consejos de administración y en las direcciones relevantes de las empresas analizadas?

Por cada 10 integrantes en los consejos de administración,
hay solo una mujer

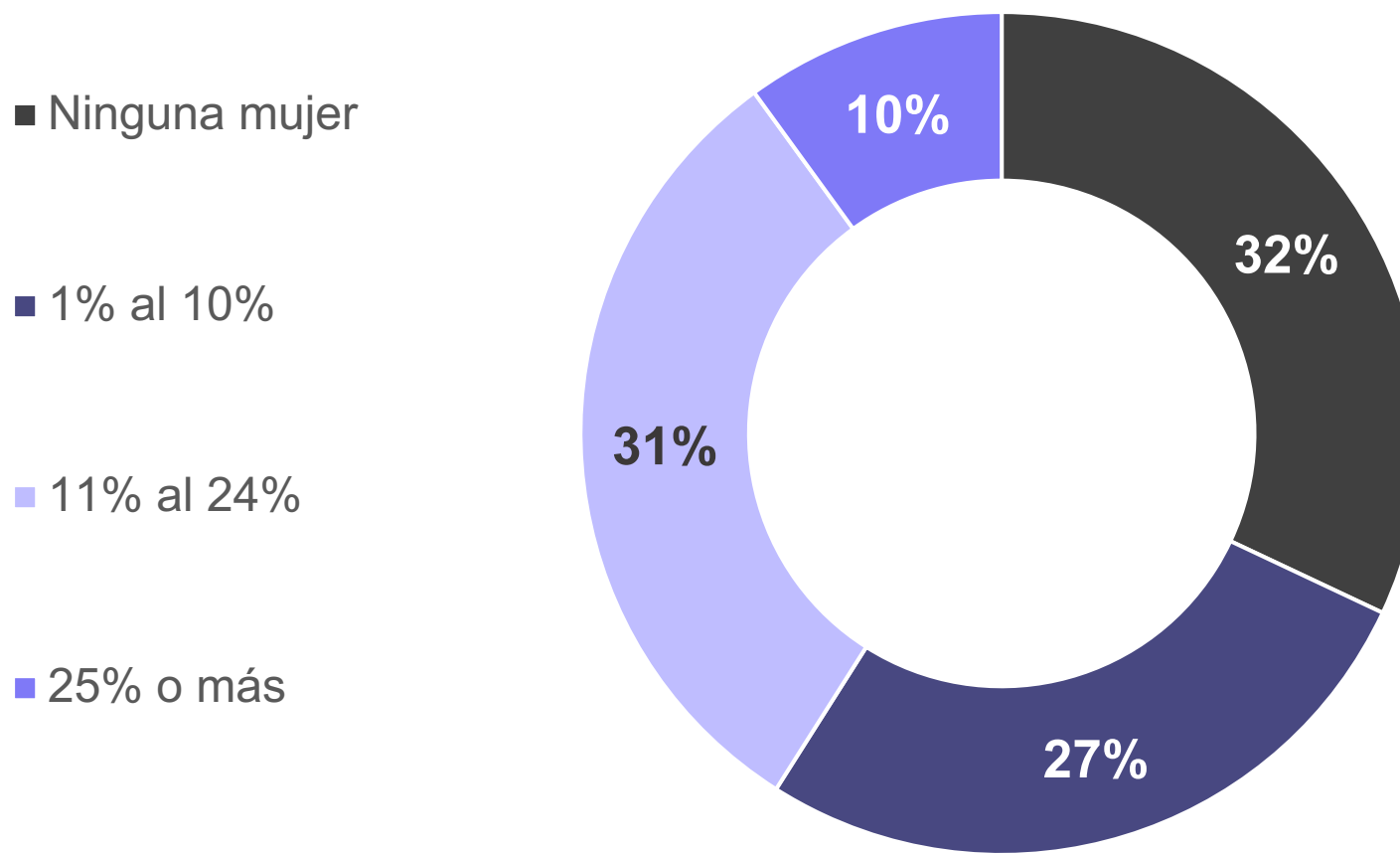


Fuente: Elaborado por el IMCO con la información de las 157 empresas públicas listadas en la BMV y en Biva al 12 de agosto de 2021.

Falta diversidad en los consejos de administración

La empresa con mayor representación de consejeras alcanza 33%.

Porcentaje de empresas por representación de mujeres en los consejos de administración, 2021

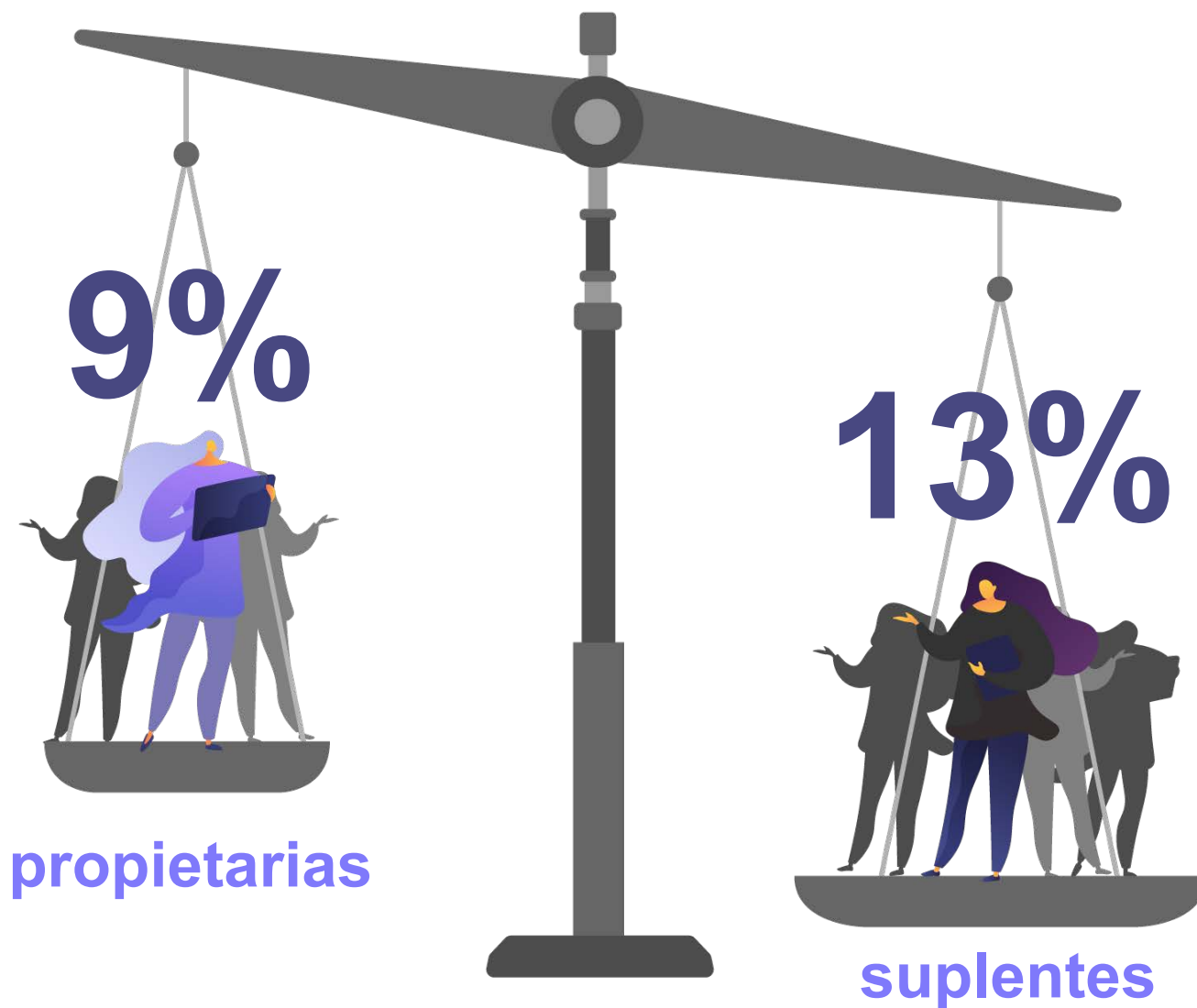


Fuente: Elaborado por el IMCO con información de las 157 empresas públicas listadas en la BMV y en Biva al 12 de agosto de 2021.

Dentro de los consejos las mujeres tienen poco poder de decisión.

3% de los consejos de administración están presididos por una mujer.

Las mujeres consejeras tienen mayor representación como suplentes



Fuente: Elaborado por el IMCO con información de las 157 empresas públicas listadas en la BMV y en Biva al 12 de agosto de 2021.

La menor representación de mujeres en los consejos es como independientes (8%).

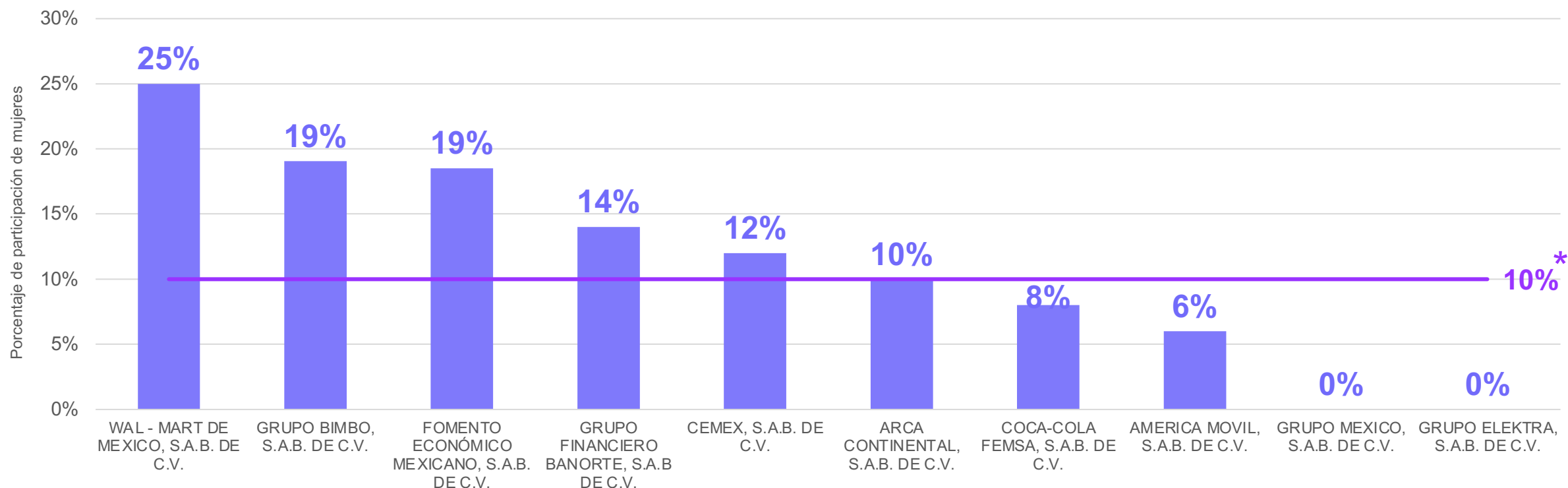
Fuente: Elaborado por el IMCO con información de las 157 empresas públicas listadas en la BMV y en Biva al 12 de agosto de 2021.



La figura de independientes es una oportunidad para **incluir a más mujeres que cuentan con la experiencia y conocimientos para participar en los consejos de administración.**

Seis de las 10 empresas más grandes de las bolsas tienen una representación igual o mayor al 10% de mujeres en sus consejos

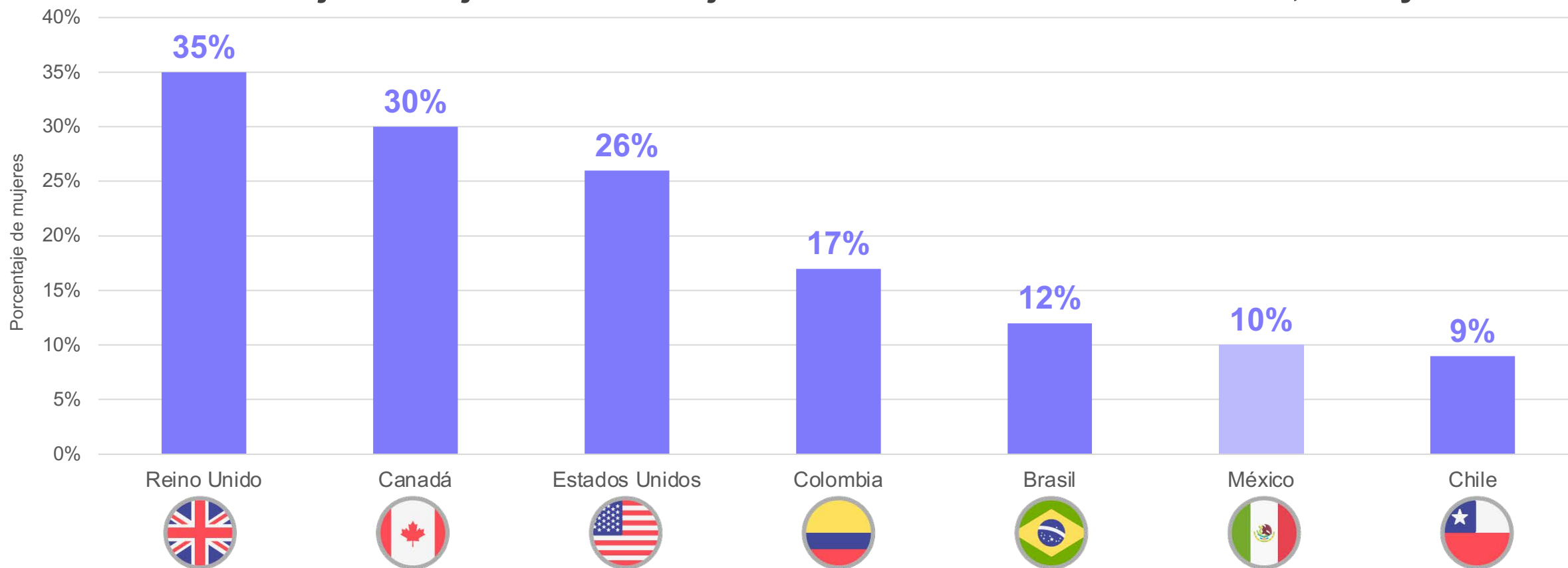
Porcentaje de representación de mujeres en los consejos de las 10 empresas con mayor capitalización del mercado



Nota (*): El 10% corresponde al promedio de representación de mujeres en los consejos de las 157 empresas. La representación de mujeres en los consejos de las 10 empresas del IPC se toma con base en la información reportada a la BMV y Biva al 12 de agosto de 2021. Fuente: Elaborado por el IMCO con información de las 10 empresas públicas con mayor valor de capitalización que forman parte del Índice de Precios y Cotizaciones, de acuerdo con la plataforma Investing.com al 20 de septiembre de 2021.

En comparación con otros países, México está rezagado en paridad de género dentro de los consejos

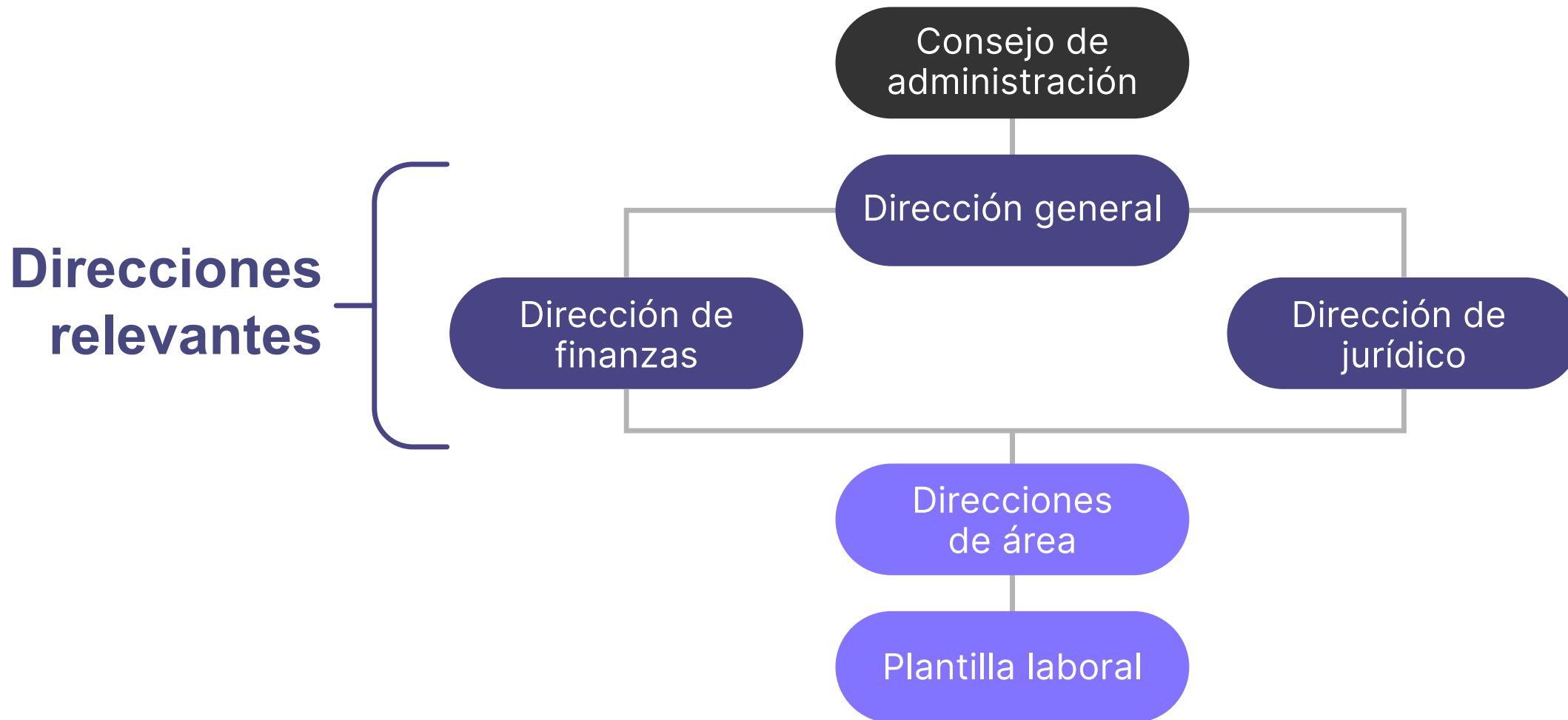
Porcentaje de mujeres en consejos de administración en el mundo, 2020 y 2021



Fuente: Para países latinoamericanos (a excepción de México), Norteamérica y Reino Unido: 30% Club, <https://30percentclub.org/> Nota: En el caso de Brasil, se retomó el último dato disponible de IBx-100 B3.

¿Cuántas mujeres dirigen las empresas listadas en las bolsas de valores?

Estructura organizacional dentro de las empresas



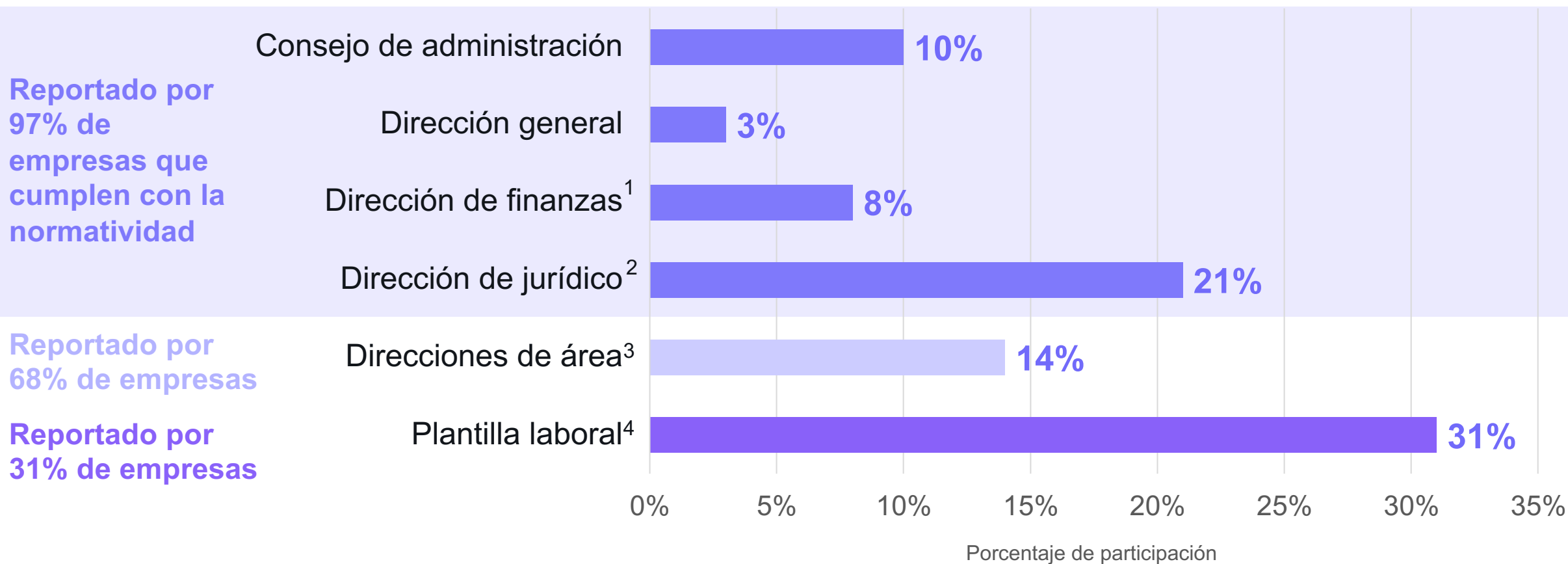


De las 157 empresas analizadas, **solo cuatro mujeres dirigen una empresa.**

Nota: Las cuatro empresas que tienen a una mujer ocupando la dirección general son la Bolsa Institucional de Valores, Empresas ICA S.A.B de C.V., Infraestructura Energética Nova S.A.B de C.V. y Grupo TMM S.A.. Fuente: Elaborado por el IMCO con información de las 157 empresas públicas listadas en la BMV y en Biva al 12 de agosto de 2021.

Las empresas pierden mujeres conforme aumenta el cargo

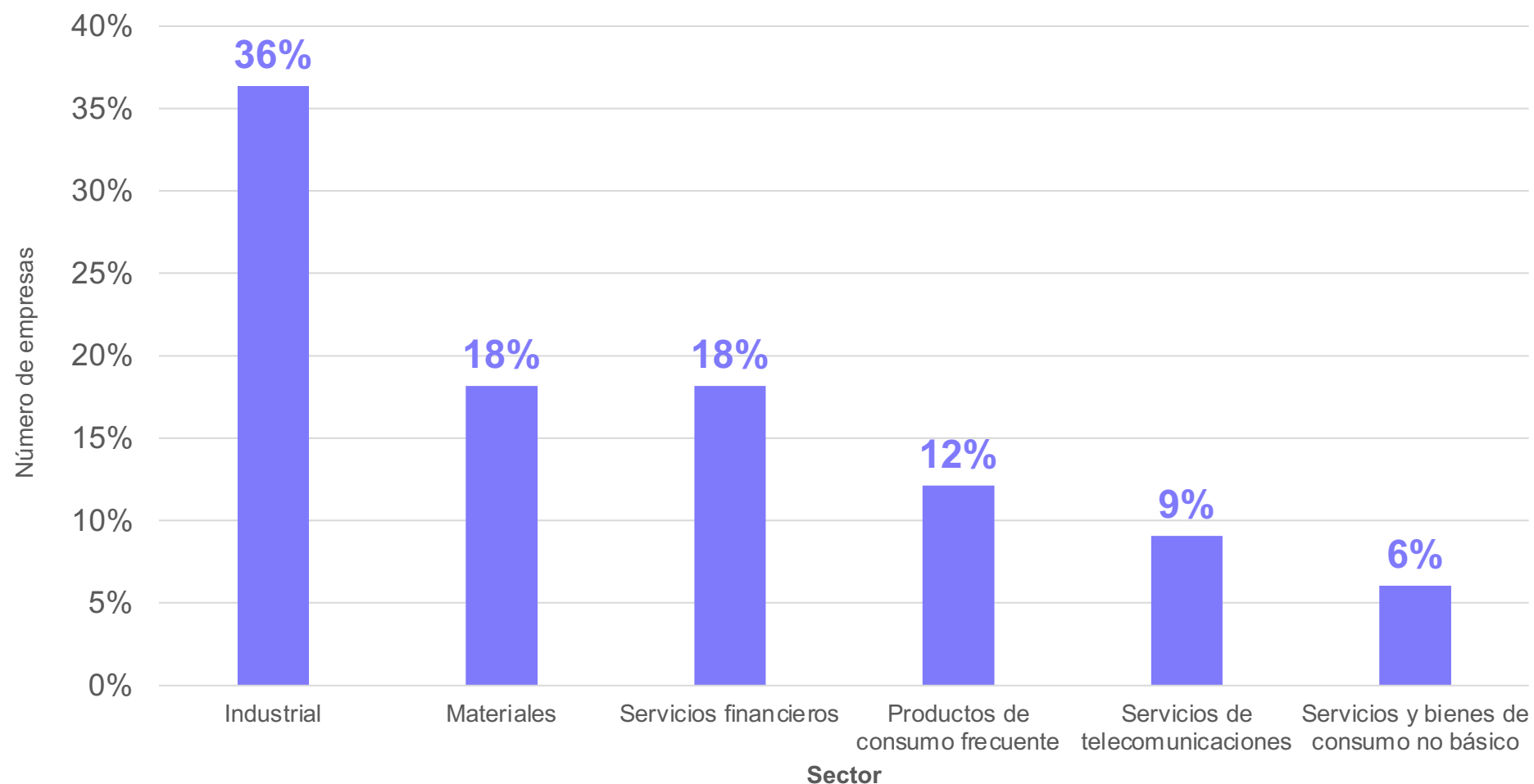
Porcentaje de mujeres por nivel jerárquico, 2021



Nota (1): El porcentaje de representación de mujeres en la dirección de finanzas se toma con base en 156 empresas que reportan este dato. Nota (2): El porcentaje de representación de mujeres en la dirección de jurídico se toma con base en 153 empresas que reportan este dato. Nota (3): El porcentaje de representación de mujeres en las direcciones de área se toma con base en las 107 empresas que reportan este dato por sexo. Nota (4): El porcentaje de representación de mujeres en la plantilla laboral se toma con base en las 48 empresas que reportan este dato por sexo. Fuente: Elaborado por el IMCO con información de las 157 empresas públicas listadas en la BMV y en Biva al 12 de agosto de 2021.


33 empresas no tienen a mujeres en sus consejos ni en sus direcciones relevantes al 24 de septiembre de 2021

Porcentaje de empresas por sector que no tienen a mujeres en sus consejos ni en sus direcciones relevantes, 2021



Fuente: Elaborado por el IMCO con información de las 157 empresas públicas listadas en la BMV y en Biva al 24 de septiembre de 2021.

Más diversidad en las empresas se traduce en un mayor impulso de políticas para que las mujeres entren, permanezcan y crezcan de manera natural a largo plazo en las empresas.



¿Qué están haciendo las empresas para sumar a más mujeres?

31% de las empresas describen sus políticas de inclusión

Seis políticas más frecuentes:



Capacitación continua



Programas de liderazgo



Políticas de diversidad en los equipos



Protocolos contra la violencia y acoso



Programas de maternidad y paternidad



Políticas de equidad salarial

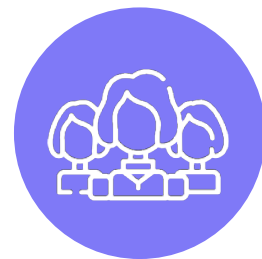
Nota: Solo 48 empresas reportan políticas de inclusión en sus reportes de sustentabilidad 2020. Fuente: Elaborado por el IMCO con información de los reportes de sustentabilidad 2020 de las empresas listadas en la BMV y Biva.

Para que estas políticas sean exitosas se requieren datos que permitan identificar las necesidades diferenciadas de las mujeres en las empresas.

¿Por qué es importante generar datos sobre la participación de las mujeres en las empresas?



Autodiagnóstico de las mujeres en las empresas



Atraer y retener talento femenino



Concientizar las brechas de género



Monitorear avances de las políticas de inclusión

La transparencia de datos de género es una oportunidad para que las empresas muestren su compromiso para sumar a más mujeres.



IMCO Propone

SECTOR PRIVADO



1

Cumplir con la obligación de **reportar la información** relacionada a las empresas.



2

Hacer un **autodiagnóstico de las barreras** que enfrentan las mujeres para crecer dentro de las empresas.



3

Participar en **plataformas e iniciativas de transparencia de datos** para que las empresas repliquen mejores prácticas de equidad.

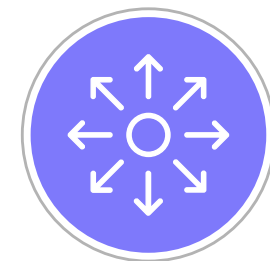


SECTOR PÚBLICO



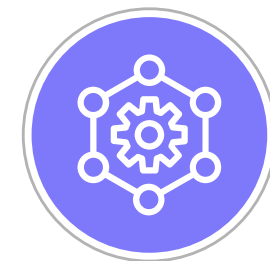
4

Precisar los requisitos de información de género que establece la CNBV para que sean comparables entre todas las empresas.



5

Ampliar los rubros que se solicitan para conocer la representación de mujeres en toda la estructura organizacional.



Transparentar datos de género contribuye al diseño de políticas más inclusivas para:



Atraer y retener talento



Más innovación y acceso a nuevos mercados



Atraer inversión responsable*



Crecimiento económico

Nota (*): Los Principios de Inversión Responsable (PRI) respaldados por la ONU definen la inversión responsable como una estrategia y práctica que incorpora los factores ambientales, sociales y de gobernanza (ASG) en las decisiones de inversión y la administración de activos. Fuente: Finance Initiative, *¿Qué es la inversión responsable?*, <https://www.unpri.org/download?ac=10233>



INSTITUTO MEXICANO PARA
LA COMPETITIVIDAD, A.C.

 imco.org.mx

 [@IMCOMx](https://twitter.com/IMCOMx)

 [/IMCOMx](https://www.facebook.com/IMCOMx)

 [/IMCO_mx](https://www.instagram.com/IMCO_mx)

 [/IMCOMexico](https://www.youtube.com/IMCOMexico)

 [/IMCOMx](https://www.linkedin.com/company/IMCOMx)