



**#YOMEMUEVO**

**EDOMEX 2025**

Agenda de Movilidad  
**2017 – 2023**



# Moverse duele

## Testimonio

---



Marta RAMÍREZ







6:30 AM

---





Primera parte | CAMINATA





**6:45 AM**

**Segunda parte | AUTOBÚS**





7:15 AM









**7:30 AM**

**Tercera parte | OTRO AUTOBUS**





**Cuarta parte** | CAMINATA AL METRO



# Quinta parte | METRO



7:45 AM





# Dos transferencias | METRO











En  
**recarga**  
de  
volada

o que  
é  
a  
máquina  
melhor  
tudo

**CURSO DE LOCUCION**  
PRATICOS AO VIVO EM  
LIVRO UNIFAL  
**LICENCIA DE LOCUTOR**  
RECURSOS 4 e 7 de curso  
TEL. 56 06 14 36  
www.ccclocucion.com

8:45 AM





**Sexta parte | AUTOBÚS**

---

**9:00AM**



**2.5 HORAS** → **50 KILÓMETROS**



MEXICO CITY (CIUDAD DE MÉXICO)

Venustiano Carranza

Chimalhuacán

Trabajo

Casa

Iztapalapa

La Paz



**5.5** Años | **40%** del salario  
Perdidos por la congestión | gastado en transporte

Los mexiquenses en promedio gastan más de 2 horas en el transporte.



A man with short dark hair and a beard is shown in profile, driving a car at night. The interior of the car is visible, including the dashboard and steering wheel. Outside the car, a digital display on a building shows the numbers '19 12' in bright white light. The overall scene is dimly lit, with the primary light source being the digital display and some ambient street lights.

Gustavo **ZACARÍAS**

FINANCIAL DIRECTOR





18:40 HRS.





ENLACE  
SAN  
ANTONIO







W. PISCOS  
y. NAKS





50 KM | 1 H 40 MIN

20:20 HRS.







Arial MT Std Light Con

**4 AÑOS** | PERDIDOS EN EL TRÁFICO





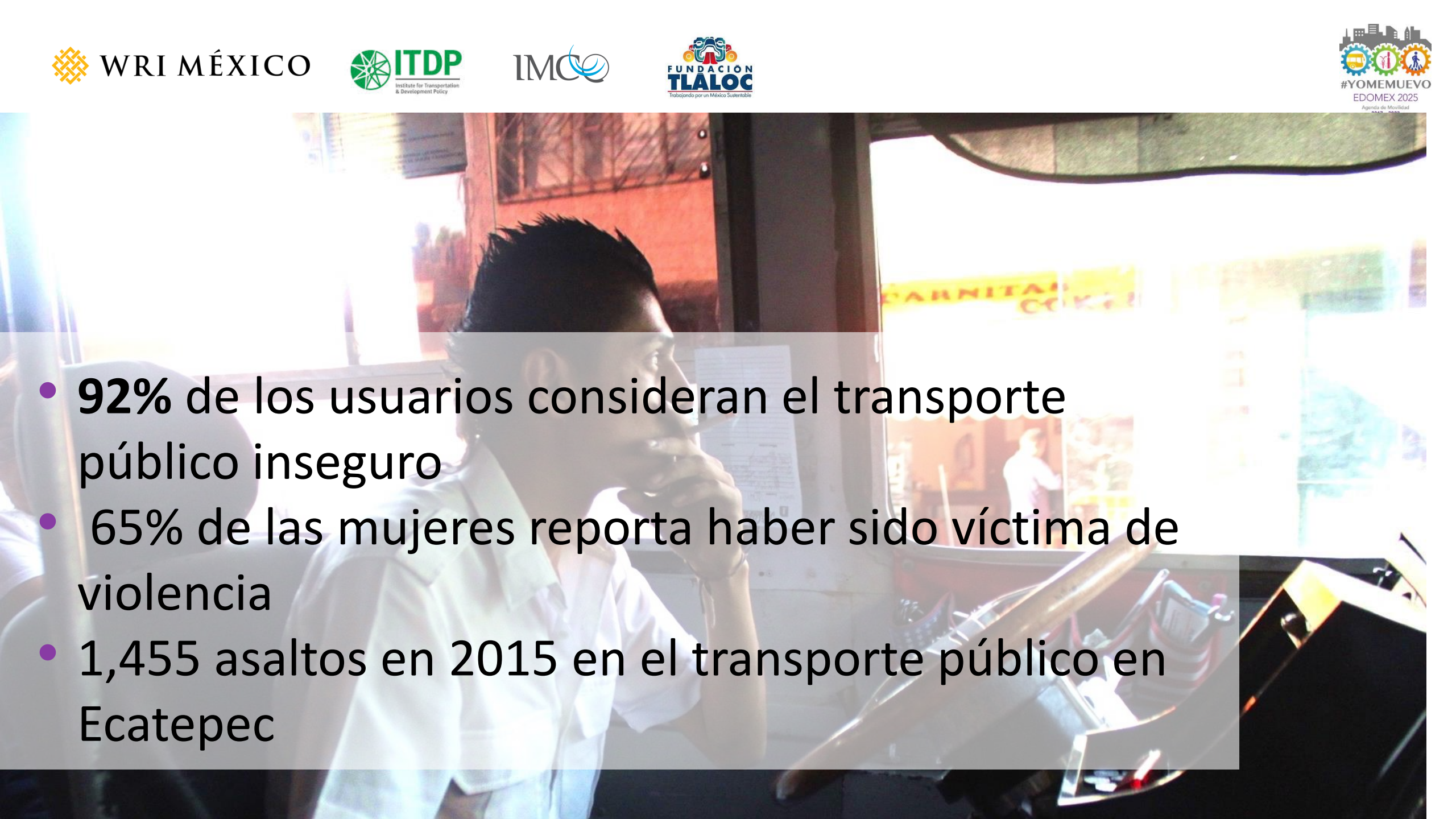
# Moverse Realmente Duele





● **1.643** mexiquenses pierden la vida en hechos de tránsito prevenibles (70% de ellos, peatones y la mayoría concentrados en zonas urbanas)

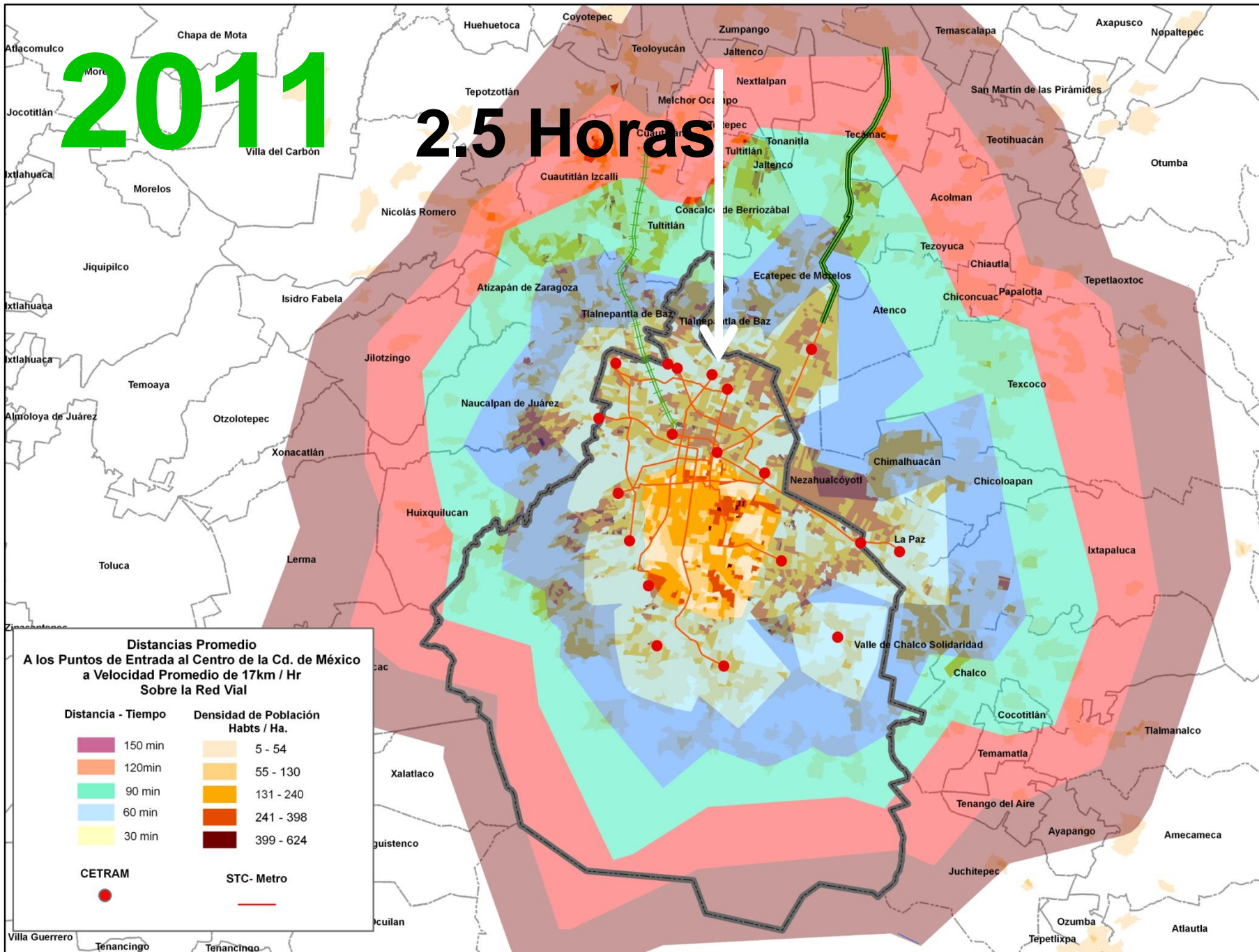


- 
- **92%** de los usuarios consideran el transporte público inseguro
  - **65%** de las mujeres reporta haber sido víctima de violencia
  - **1,455** asaltos en 2015 en el transporte público en Ecatepec



# 2011

# 2.5 Horas

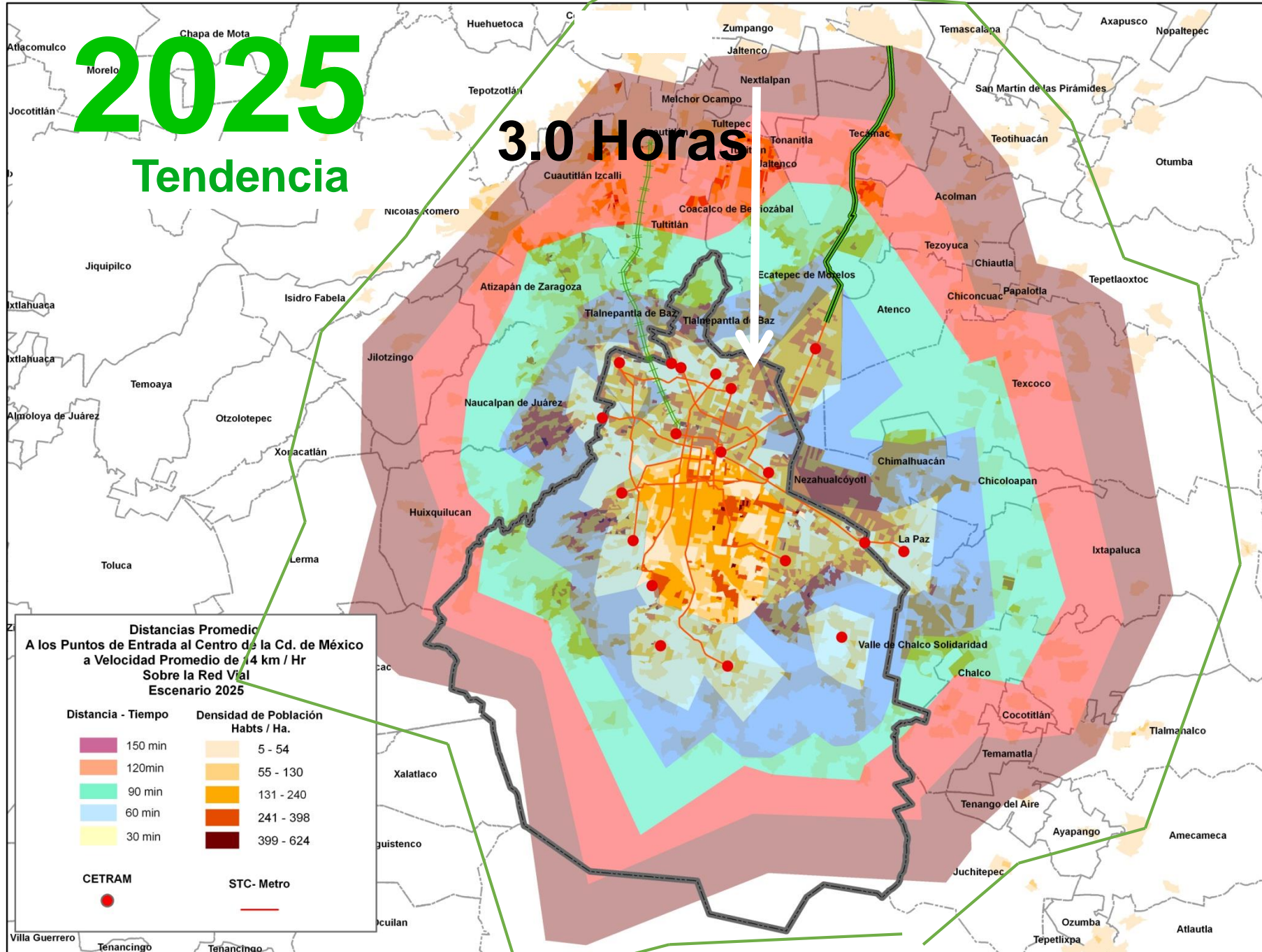




# 2025

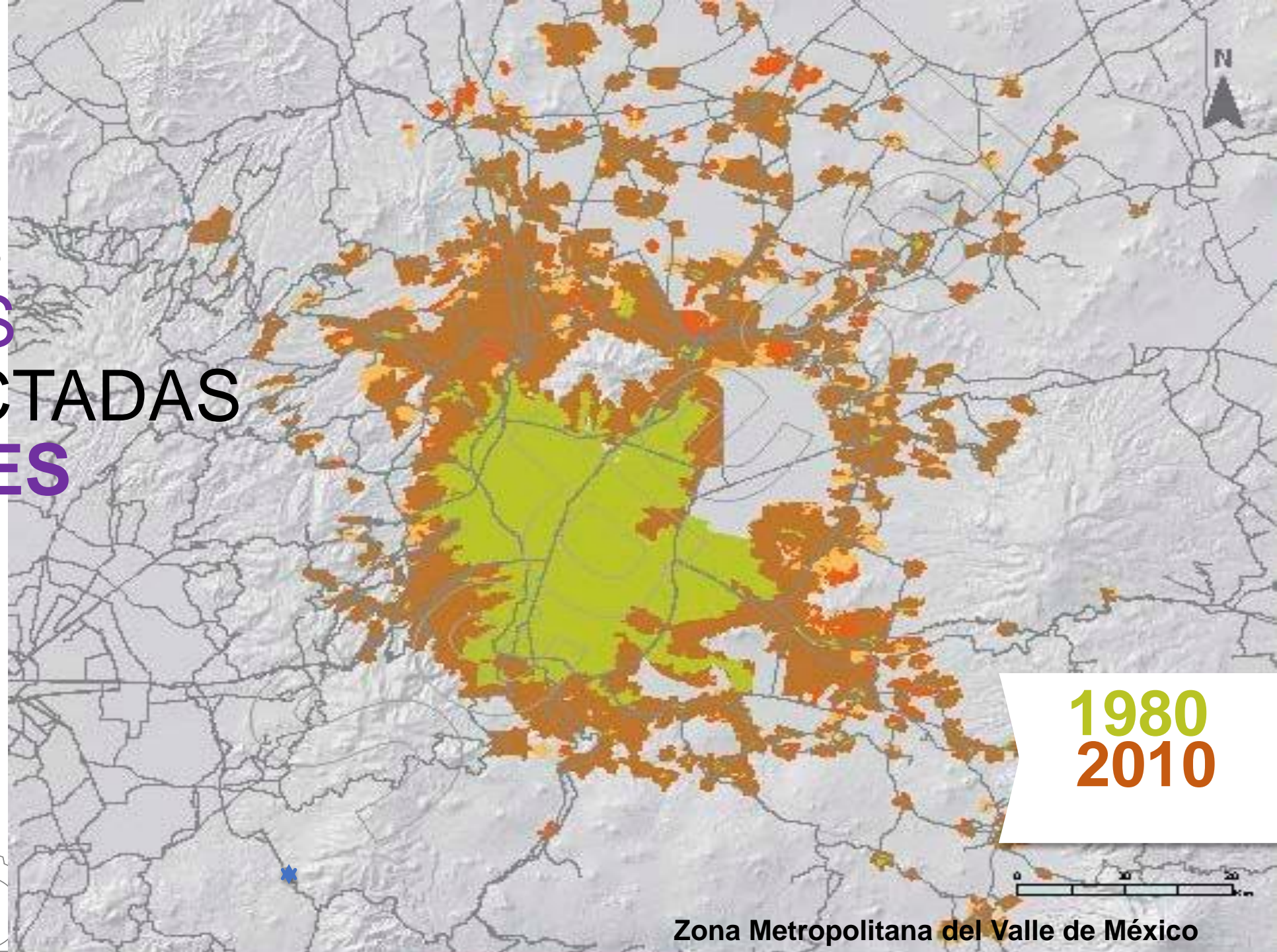
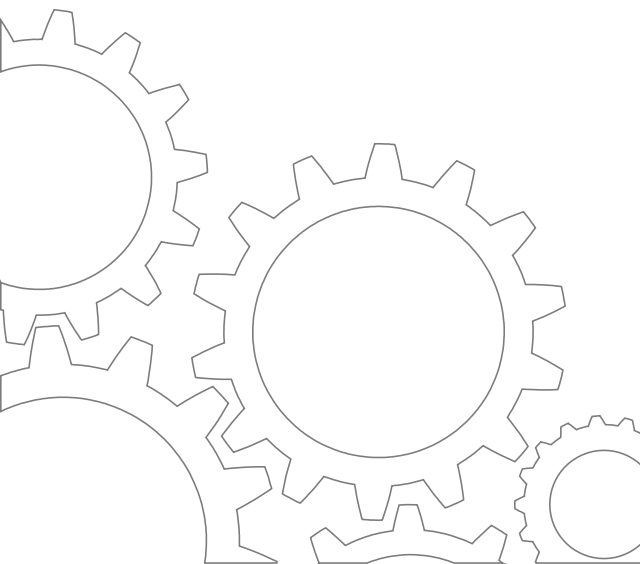
## Tendencia

# 3.0 Horas





**DISTANTES**  
**DISPERSAS**  
**DESCONECTADAS**  
**DESIGUALES**



**1980**  
**2010**

**Zona Metropolitana del Valle de México**



# #YOMEMUEVOEDOMEX

---

## 7 líneas de acción

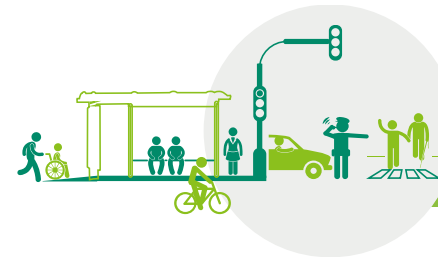




1. Cambio radical en la calidad del transporte público



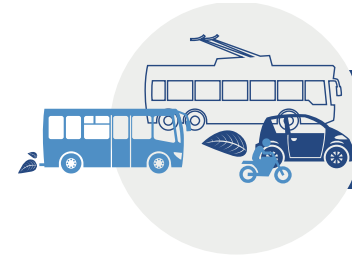
5. Integrar y potenciar los grandes proyectos



2. Seguridad para movernos



4. Ciudades densas, compactas y conectadas



3. Movilidad con aire limpio



6. Financiamiento para la transformación



7. Instituciones fuertes, ágiles y capacitadas





# 1. Cambio radical en la calidad del transporte público

GARANTIZAR UN TRANSPORTE PÚBLICO DE CALIDAD, DIGNO Y EFICIENTE





¿Integración espontánea?

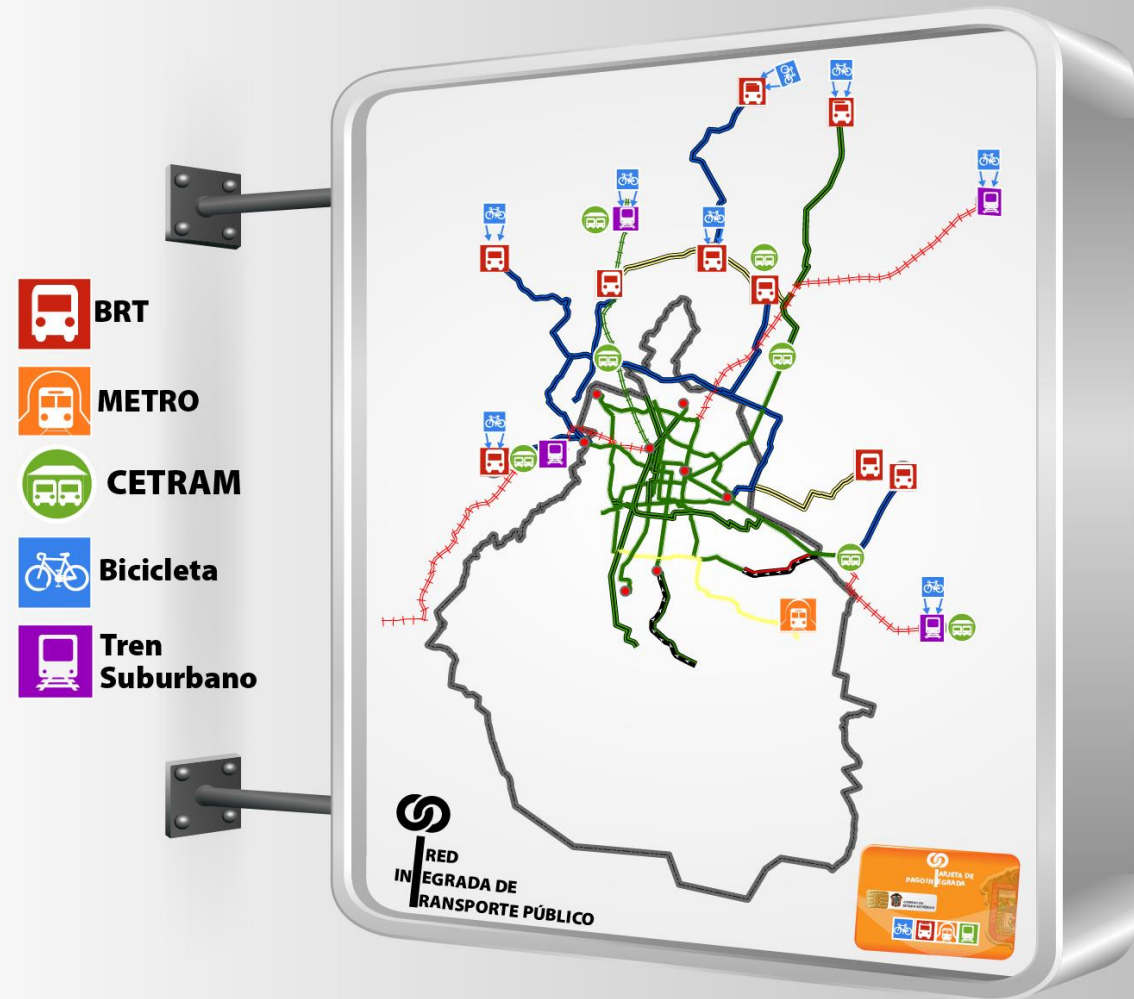




# 1. Cambio radical en la calidad del transporte público

## Sistema Integrado de Transporte

- Integraré de manera física, tarifaria y operacional los sistemas de transporte público
- Modernizar los centros de transferencia modal.
- Ampliaré la cobertura
- Estableceré infraestructura y servicios que favorezcan la accesibilidad







Infraestructura para  
peatones

Mejores y más cercanas  
estaciones



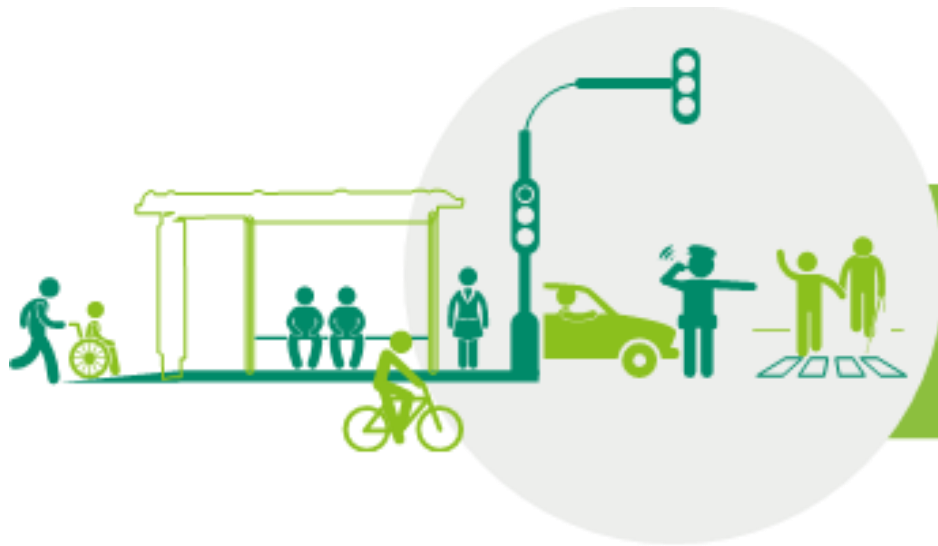












## 2. Seguridad para movernos

GARANTIZAR LA SEGURIDAD PERSONAL Y VIAL PARA MOVERNOS EN LAS CIUDADES



# Dos agendas de seguridad

## 1. Inseguridad pública

Más de 600 asaltos en el 1er bimestre de 2017

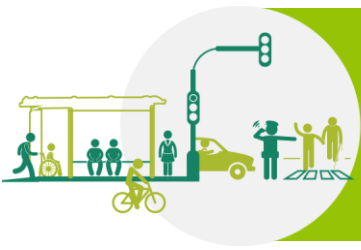


## 2. Problema de Seguridad Vial

- Problema de salud ausente en la discusión pública
- Segunda causa de muerte en la población joven



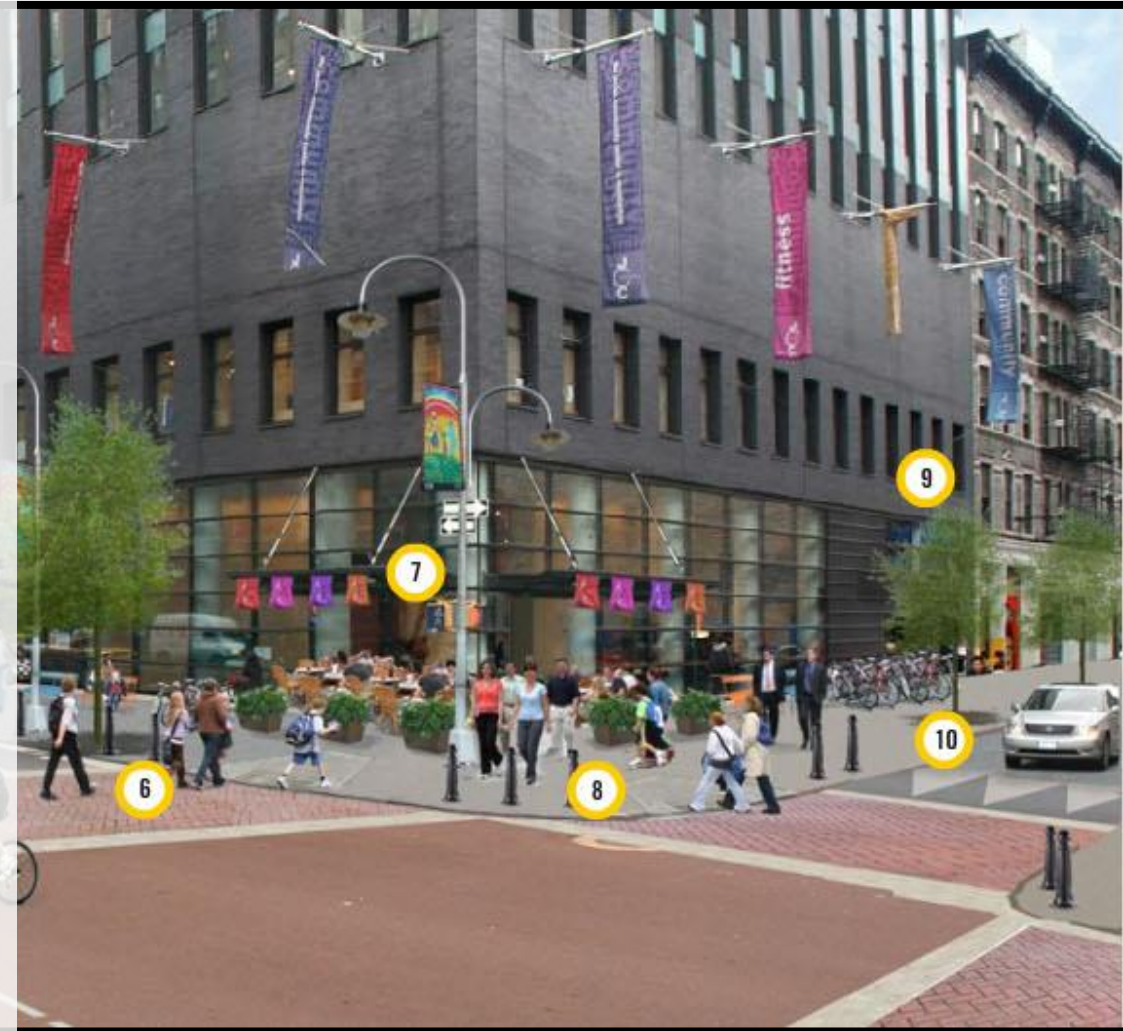




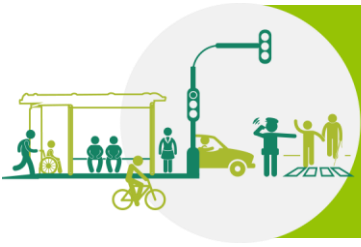
## 2. Seguridad para movernos

### Infraestructura para la movilidad segura

- Estableceré un programa de mejoras a la infraestructura en corredores de alta siniestralidad
- Impulsaré estándares de diseño vial
- Impulsaré estándares de calles para favorecer la visibilidad y fomentar la vida pública en el espacio público







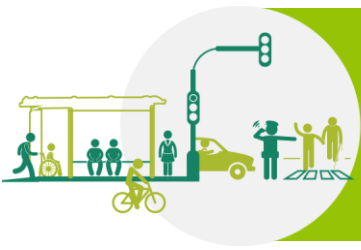
## 2. Seguridad para movernos

### Seguridad en el transporte público

- Formalizar y ordenar el transporte público concesionado
- Seguridad a bordo de las unidades
- Fomentar la seguridad en puntos de espera
- Implementaré programas para la prevención del acoso en el transporte público y de capacitación a servidores públicos y fuerzas policiales.







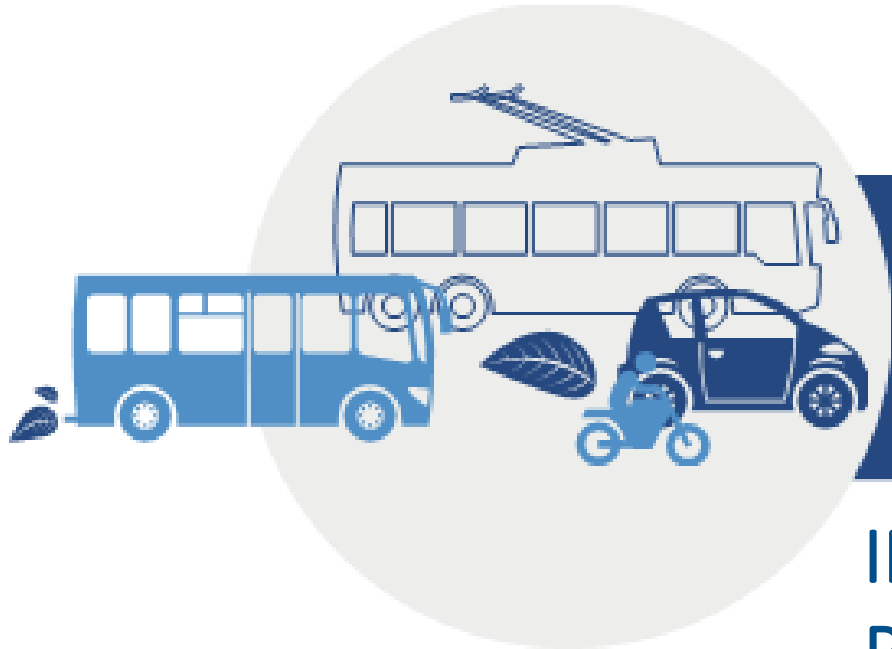
## 2. Seguridad para movernos

### **Programa integral de seguridad vial**

- Elaboraré e implementaré el programa Visión Cero
- Mejores instituciones
- Mejores datos
- Impulsaré un acuerdo metropolitano para la validación de multas entre la Ciudad de México y el Estado de México.







### 3. Movilidad con aire limpio

IMPULSAR UN MODELO DE MOVILIDAD QUE  
PROMUEVA EL AIRE LIMPIO Y LA SALUD DE LOS  
MEXIQUENSES

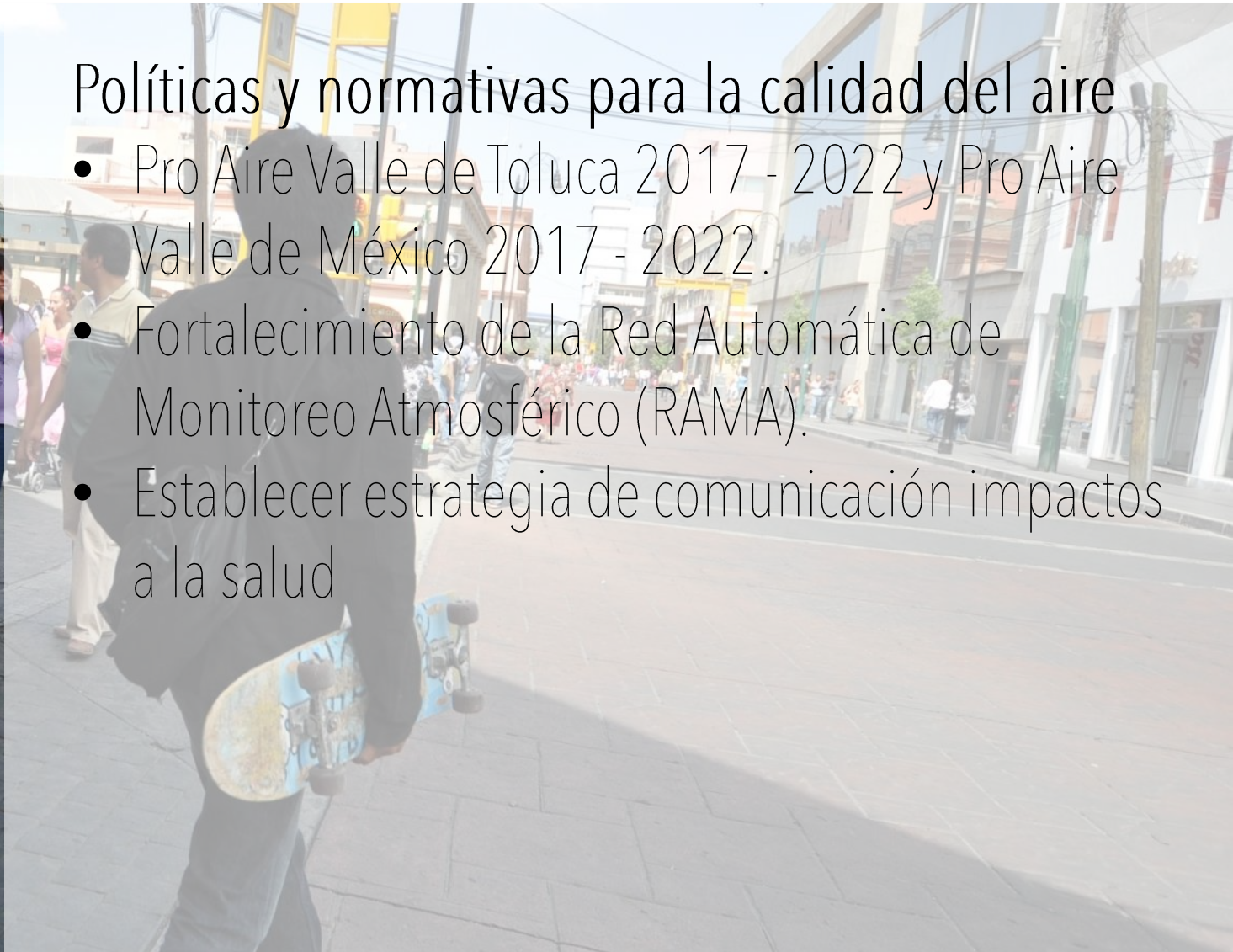


# Laminas de apoyo, contexto, diagnóstico Tláloc





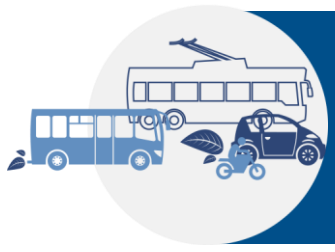
### 3. Movilidad con aire limpio



#### Políticas y normativas para la calidad del aire

- Pro Aire Valle de Toluca 2017 - 2022 y Pro Aire Valle de México 2017 - 2022.
- Fortalecimiento de la Red Automática de Monitoreo Atmosférico (RAMA).
- Establecer estrategia de comunicación impactos a la salud





### 3. Movilidad con aire limpio

#### Programa de gestión de flota

- Evolucionaré el programa de verificación vehicular
- Modelo financiero de los *Verificentros*,
- Incrementaré la vigilancia y seguimiento sobre los *Verificentros*





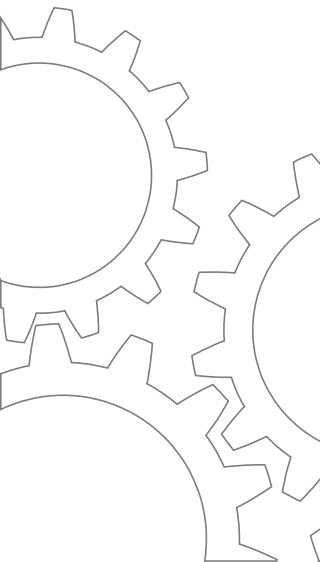


## 4. Ciudades densas, compactas y conectadas

IMPULSAR CRECIMIENTO INTRAUBANO EN ZONAS CENTRALES Y CERCANAS AL TRANSPORTE PÚBLICO CON BARRIOS Y COLONIAS DENSAS, MIXTAS Y PARTICIPATIVAS. NO MÁS VIVIENDA LEJANA



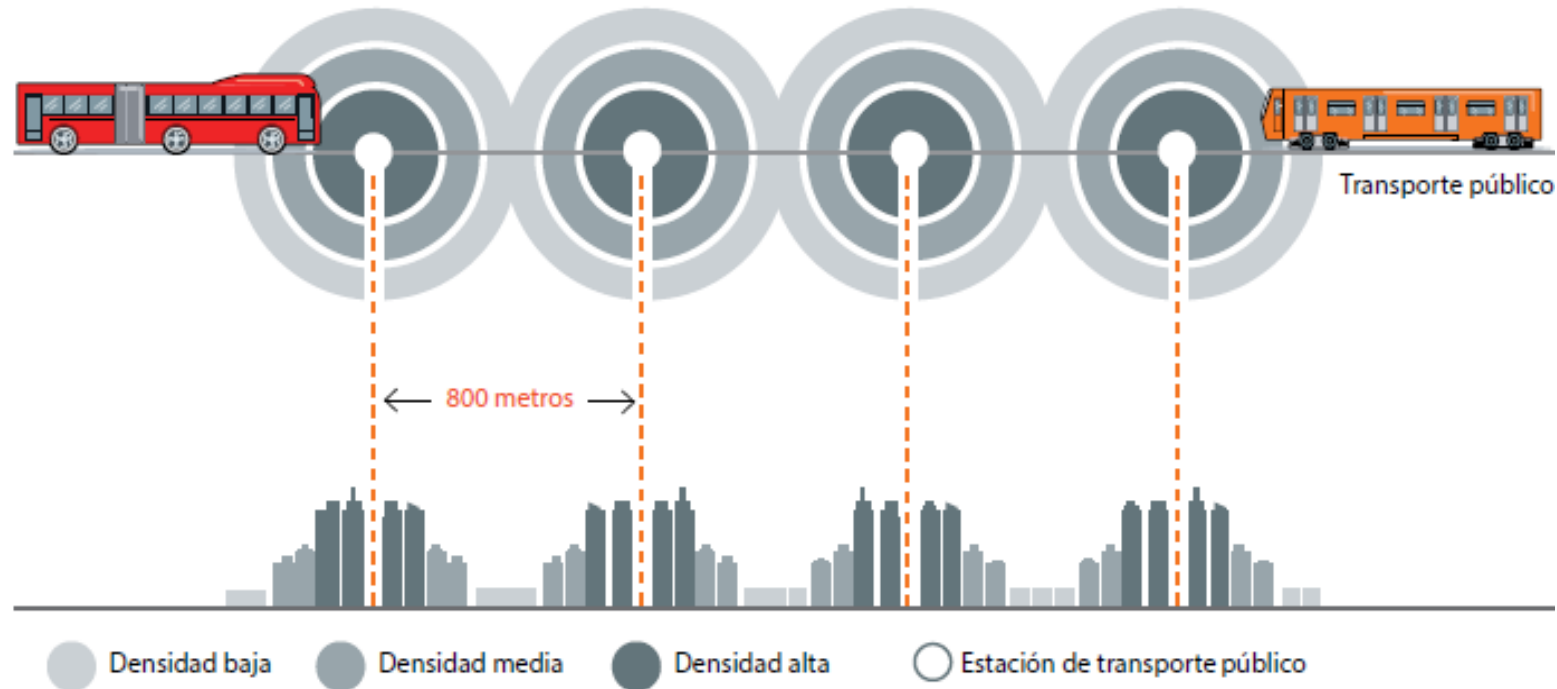
# El problema, causas y consecuencias





# ¿ QUÉ ES DESARROLLO ORIENTADO AL TRANSPORTE (DOT)?

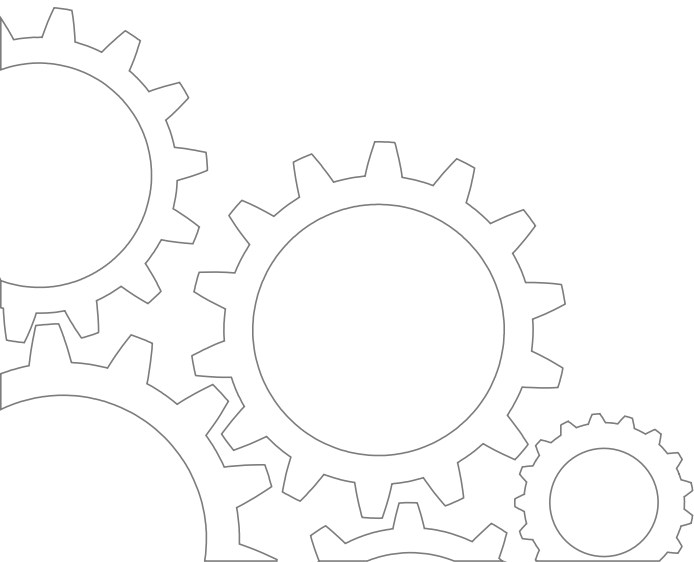
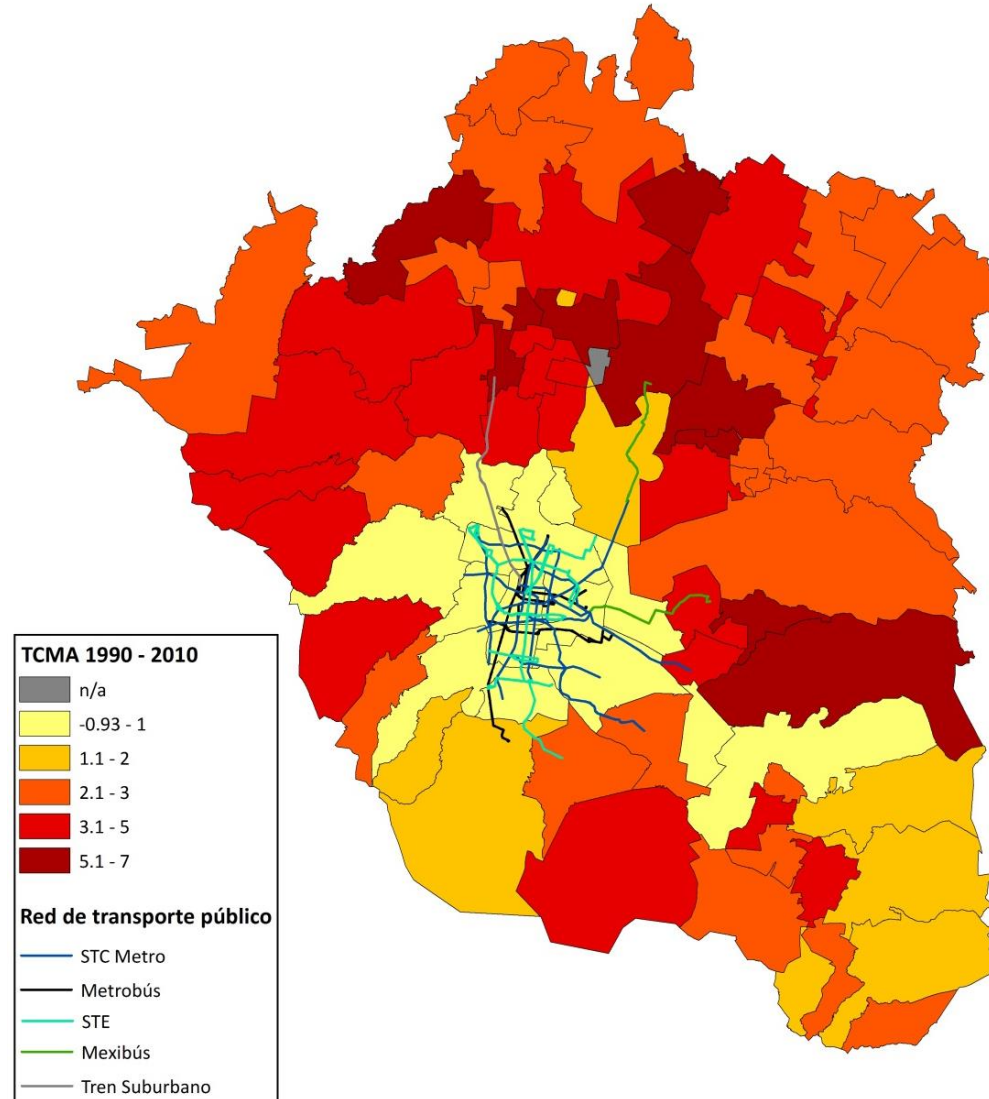
Es una estrategia que impulsa el desarrollo urbano alrededor del transporte público masivo, para incentivar el uso de la bicicleta y el caminar; y así desincentivar el uso del auto.





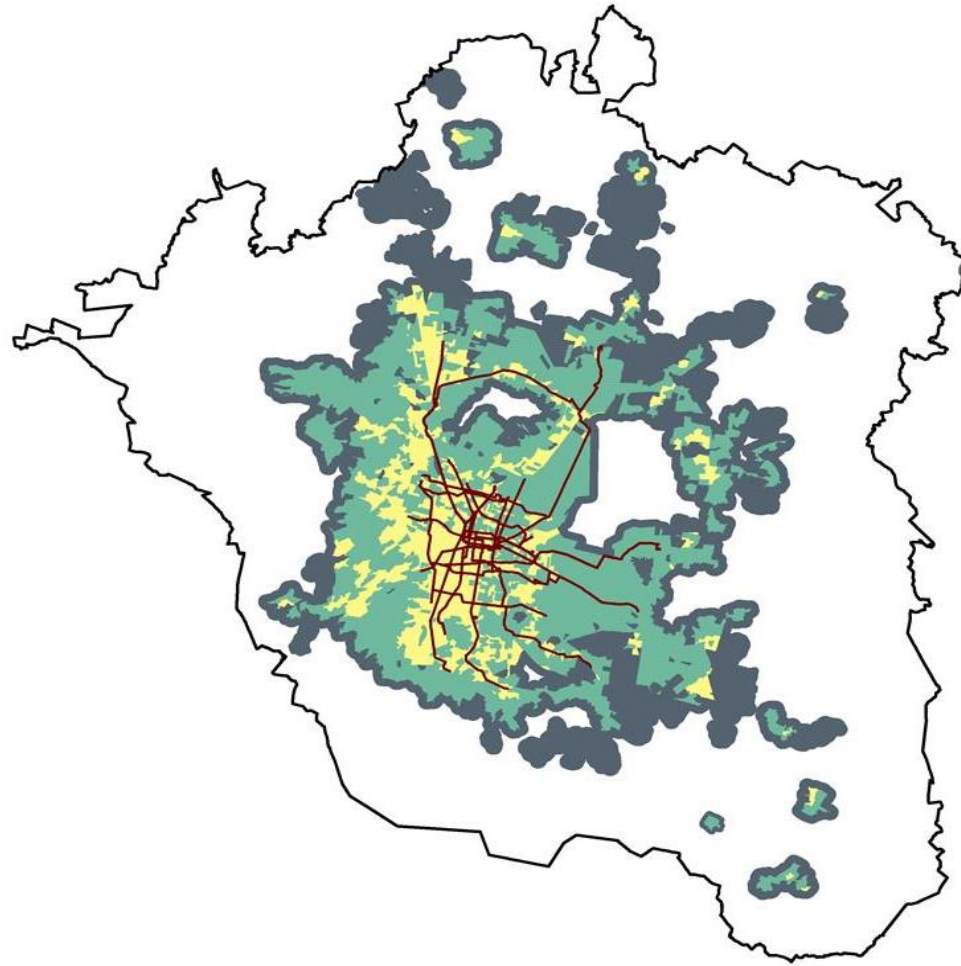
# DESCONEXIÓN DESARROLLO URBANO Y TRANSPORTE PÚBLICO MASIVO

Tasa media anual decrecimiento de municipios de la  
ZMMVM 1990-2010



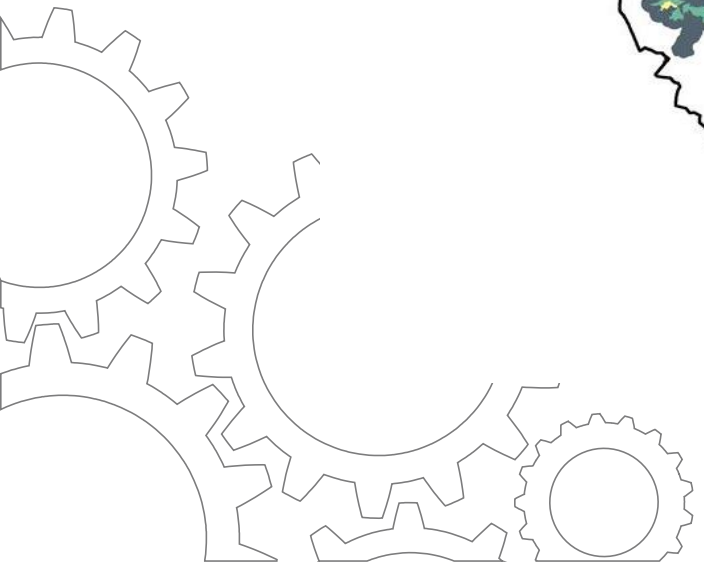
# Perímetros de contención urbana e infraestructura de transporte público masivo, 2016

## Zona Metropolitana del Valle de México



### Perímetros de Contención Urbana 2015

- U1
- U2
- U3
- Límite de Zona Metropolitana
- Red de transporte masivo





# DESARROLLO ORIENTADO AL TRANSPORTE (DOT)



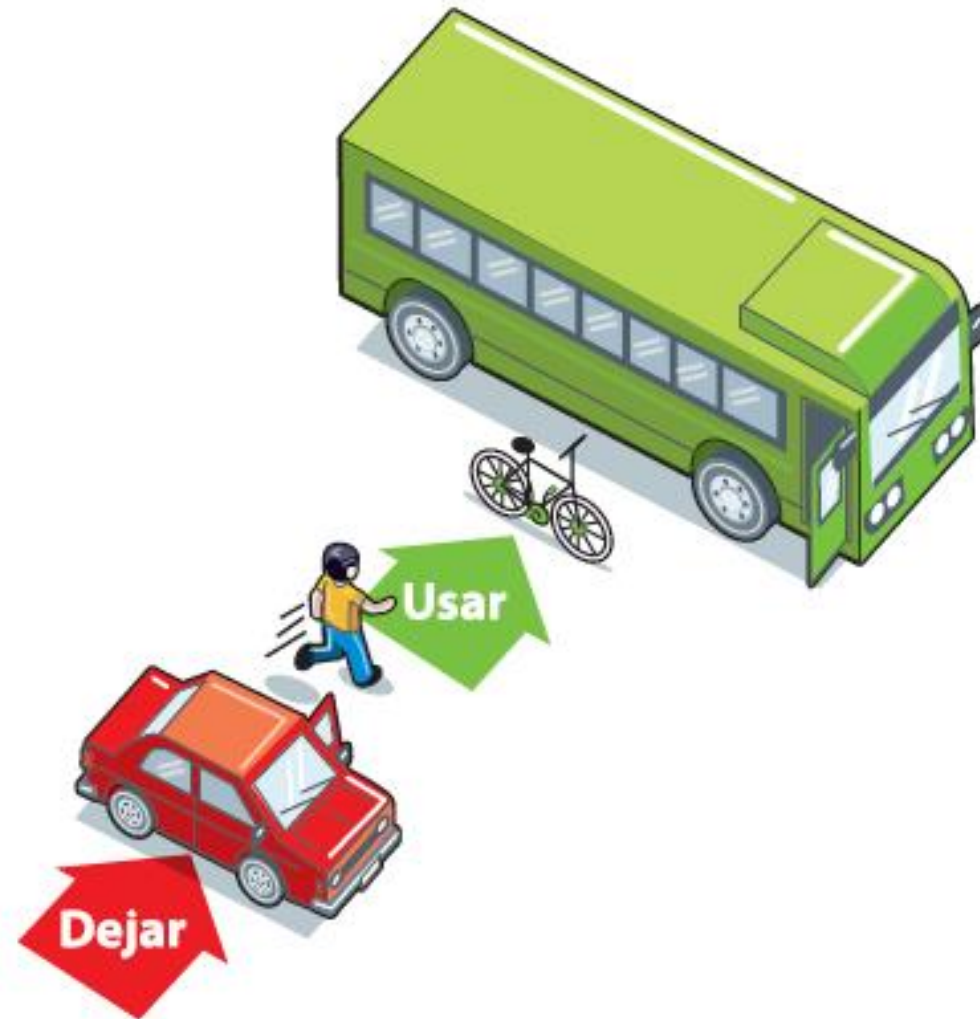
Menor densidad en los lugares más alejados

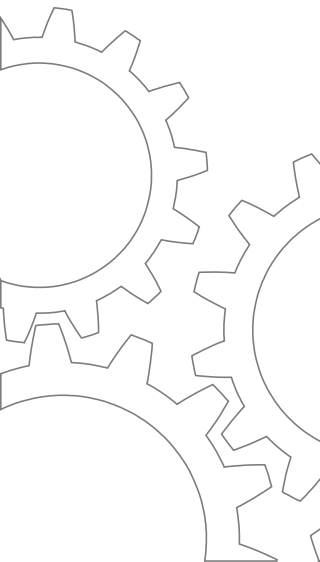
## Disminuir dependencia: Acortar distancias



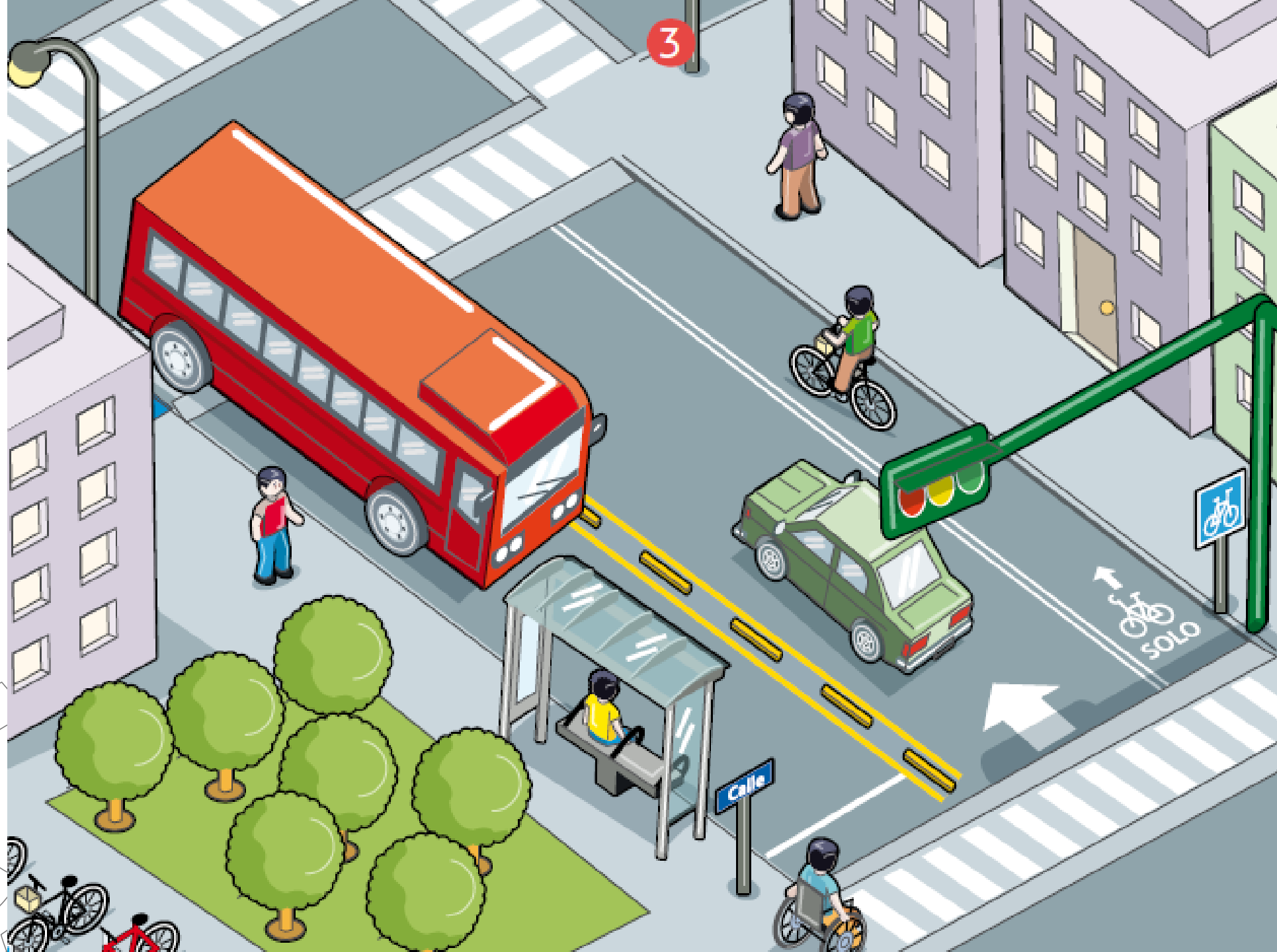
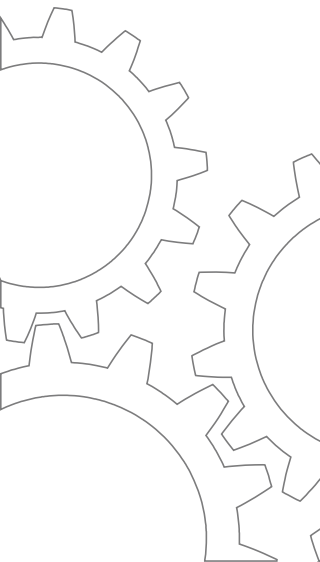


## Estrategia 2: Alternativas al uso del automóvil











## 4. Ciudades densas, compactas y conectadas

### Contención de la expansión urbana:

- Cambios al *Libro V* para limitar el crecimiento de la mancha urbana
- Desincentivaré la construcción de vivienda social alejada de la mancha urbana y sin integración con ésta.
- Aprovecharé los vacíos urbanos y las barreras urbanas.







## 4. Ciudades densas, compactas y conectadas

### **Desarrollo orientado al transporte**

- Densificar alrededor del transporte público masivo para incrementar el número de ciudadanos que puedan acceder al transporte
- Limitar los requerimientos de oferta estacionamientos en vivienda.
- Permitir usos mixtos en planta baja en las viviendas.
- Potenciar la calidad del espacio público







## 4. Ciudades densas, compactas y conectadas

### Fortalecimiento de la movilidad activa

- Desarrollo, crecimiento o implementación de políticas y proyectos de movilidad activa en los municipios
- Respaldar y apoyar el fortalecimiento del sistema de bicicleta pública Huizi
- Estableceré un área de movilidad activa dentro de la Secretaría de Movilidad



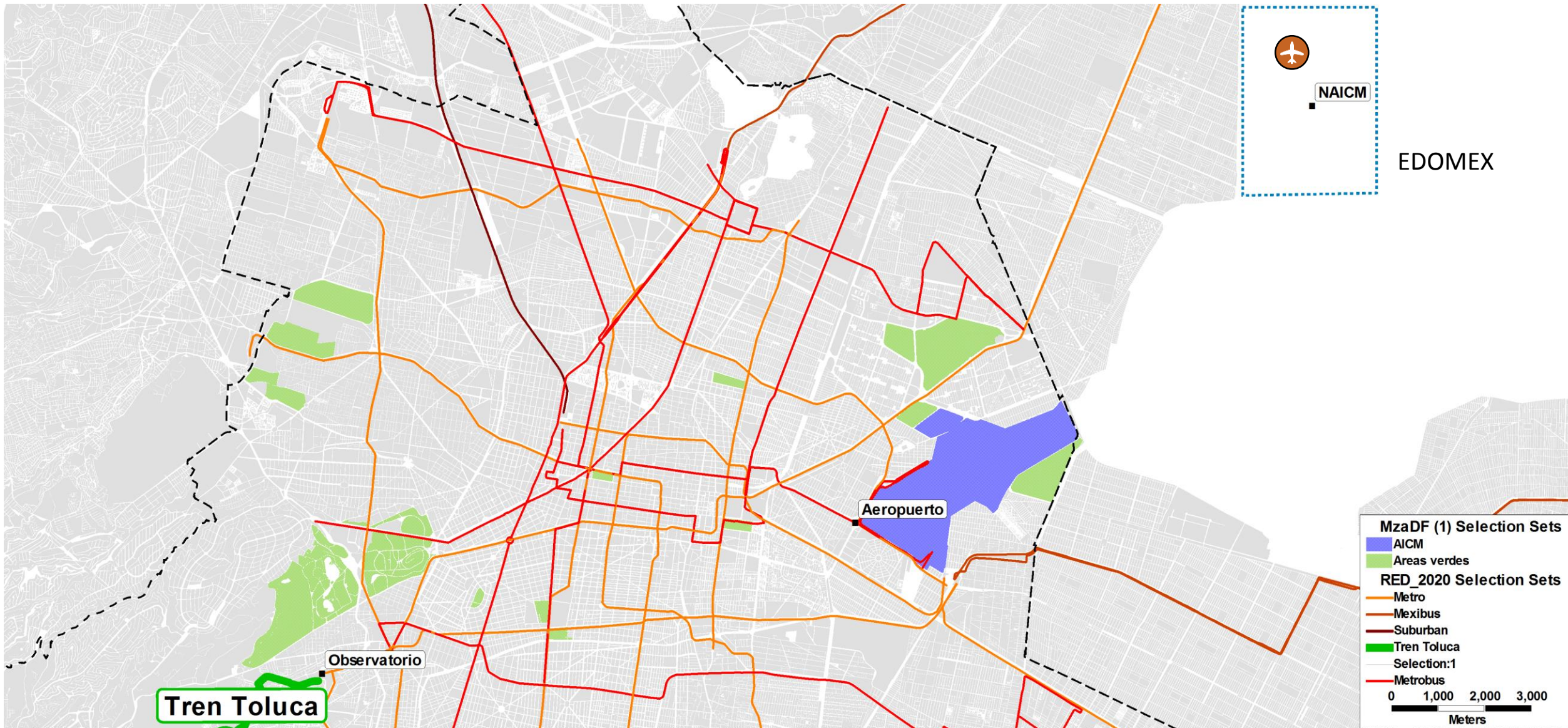




## 5. Integrar y potenciar los grandes proyectos

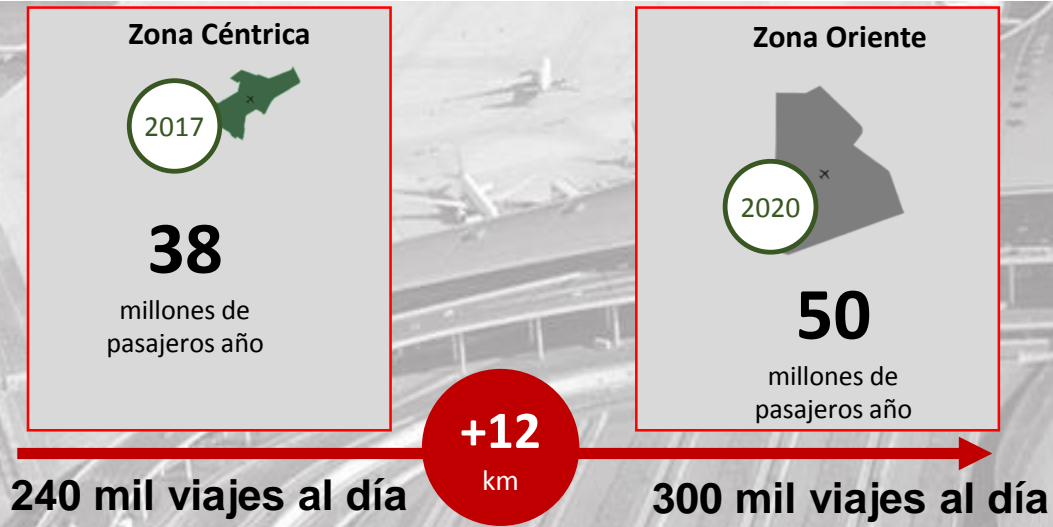
DESARROLLAR ESTRATEGIAS DE INTEGRACIÓN DEL NUEVO AEROPUERTO Y DEL TREN MÉXICO-TOLUCA PARA POTENCIAR LA CONECTIVIDAD Y DESARROLLO SOCIAL Y ECONÓMICO.

# Conectar el NAICM





# Conectar el NAICM



**El proyecto de conectividad del nuevo aeropuerto debe:**

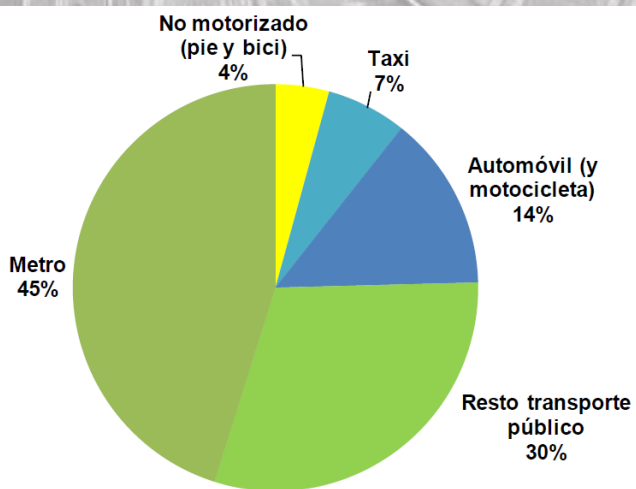
**1 Servir al Aeropuerto**  
Debe permitir un **intercambio directo** entre la ciudad y el aeropuerto para garantizar un **elevado nivel de servicio y accesibilidad**.

**2 Servir a la ciudad**  
La nueva conexión debe permitir la **interacción con el Sistema de Transporte Público** existente, aumentando su conectividad y **cobertura** a toda la **escala urbana**.

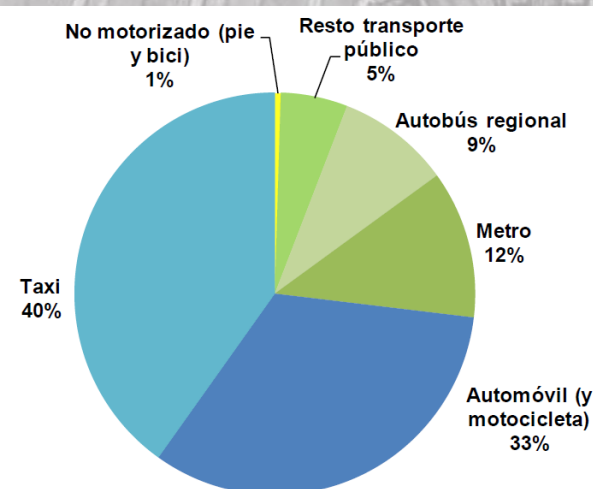
Esta **nueva conexión** abre la oportunidad de un **DOT** asociado.

**3 Servir a la región**  
Debe **conectar** con infraestructuras que **permitan la interacción regional**, favoreciendo nuevas **dinámicas sociales y económicas**

**2017: empleados**



**2017: pasajeros**

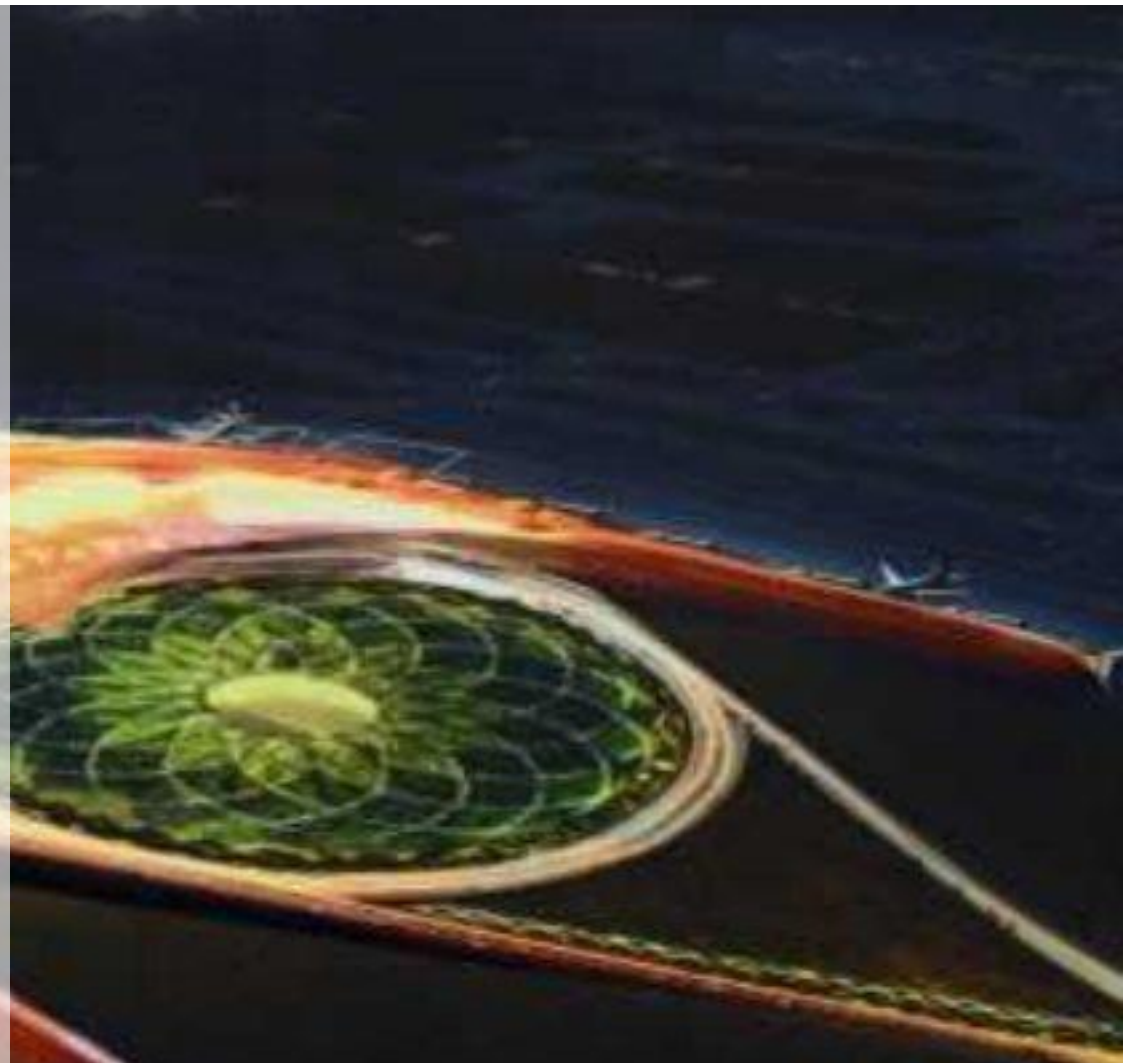




## 5. Integrar y potenciar los grandes proyectos

### Movilidad para empleados y pasajeros NAICM

- Impulsar una coordinación institucional metropolitana
- Mantener el actual reparto modal: el 35% de los viajes (empleados y usuarios) en transporte público.
- Estableceré condiciones de conectividad y accesibilidad para la futura Ciudad Aeropuerto



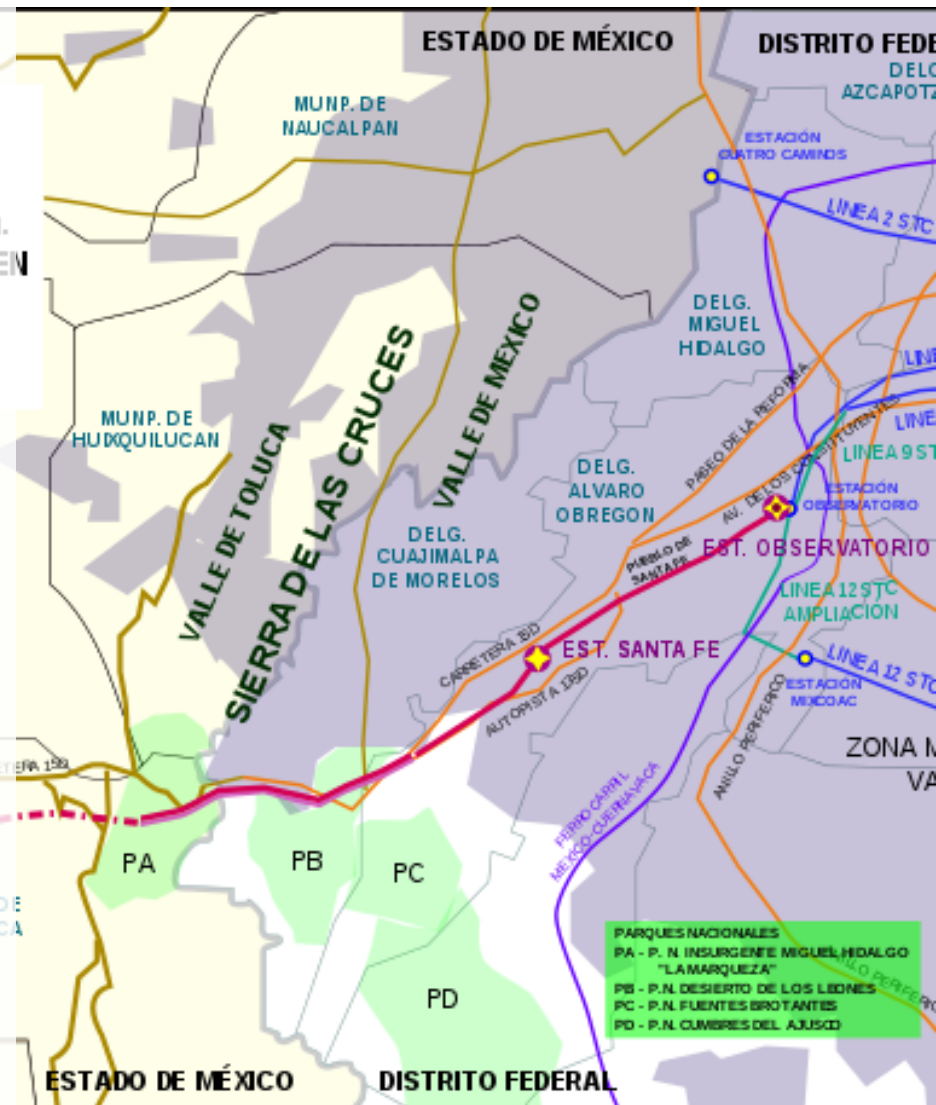




## 5. Integrar y potenciar los grandes proyectos

### Integración urbana y accesibilidad del Tren México – Toluca

- TOD – Política de usos de suelo e inversión en el corredor
- Coordinación institucional metropolitana entre los municipios
- Corredores ordenados de transporte que alimenten las estaciones del Tren.
- Accesibilidad para alimentación





## 6. Financiamiento para la transformación

ESTABLECER ESQUEMAS DE FINANCIAMIENTO QUE APOYEN LA CONSOLIDACIÓN DE UN SISTEMA INTEGRADO DE TRANSPORTE, PERMITAN INVERTIR EN DESARROLLO, MANTENIMIENTO E INNOVACIÓN DE LOS SISTEMAS DE MOVILIDAD





## 6. Financiamiento para la transformación

### Invertir para movernos

- La inversión en infraestructura está enfocada en el vehículo privado\*,
- Transporte público o no motorizado saturado e inseguro
- El parque vehicular de los municipios conurbados del Estado de México es el que ha crecido más rápidamente.

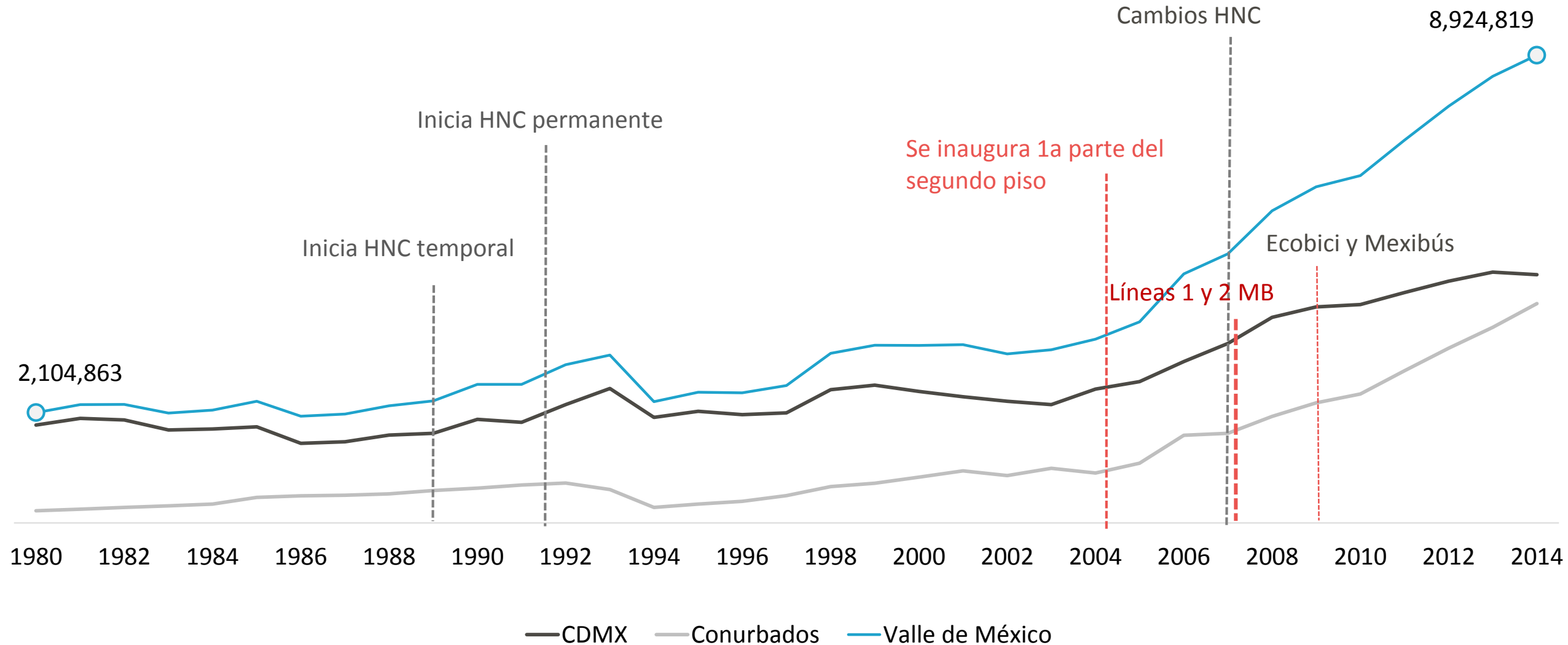
\*<http://itdp.mx/invertirparamovernos>





## 6. Financiamiento para la transformación

Fuente: IMCO con datos del INEGI, incluye todos los municipios y delegaciones de la ZMVM







## 6. Financiamiento para la transformación

### Invertir para movernos

- Desde 1968 se creó el impuesto sobre la tenencia o uso de vehículos.
- Muchas entidades optaron por eliminar o subsidiarlo, perdiendo de vista las bondades de este impuesto:
  - es altamente progresivo
  - es fácil captarlo por la cantidad de trámites y candados asociados a su pago
  - se puede utilizar para incentivar la compra de vehículos con mejor tecnología.







## 6. Financiamiento para la transformación

### Invertir para movernos

- Modos contaminantes paguen las externalidades y se vuelvan la fuente principal de financiamiento para modos sustentables.
- Implementar la tenencia como un impuesto verde para financiar la movilidad sustentable.





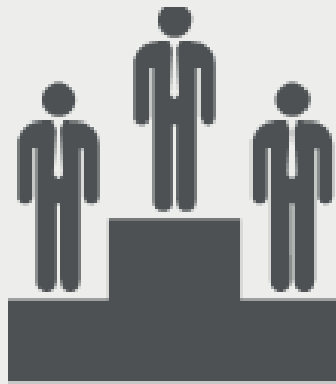


## 6. Financiamiento para la transformación

### Financiamiento de transporte público

- Aprovechar los fondos adicionales autorizados en fondos federales para el transporte público masivo.
- Establecer esquemas público-privados para la operación de transporte
- Efectuar inversiones del fondo metropolitano prioritariamente para transporte público y no sólo para infraestructura vial.

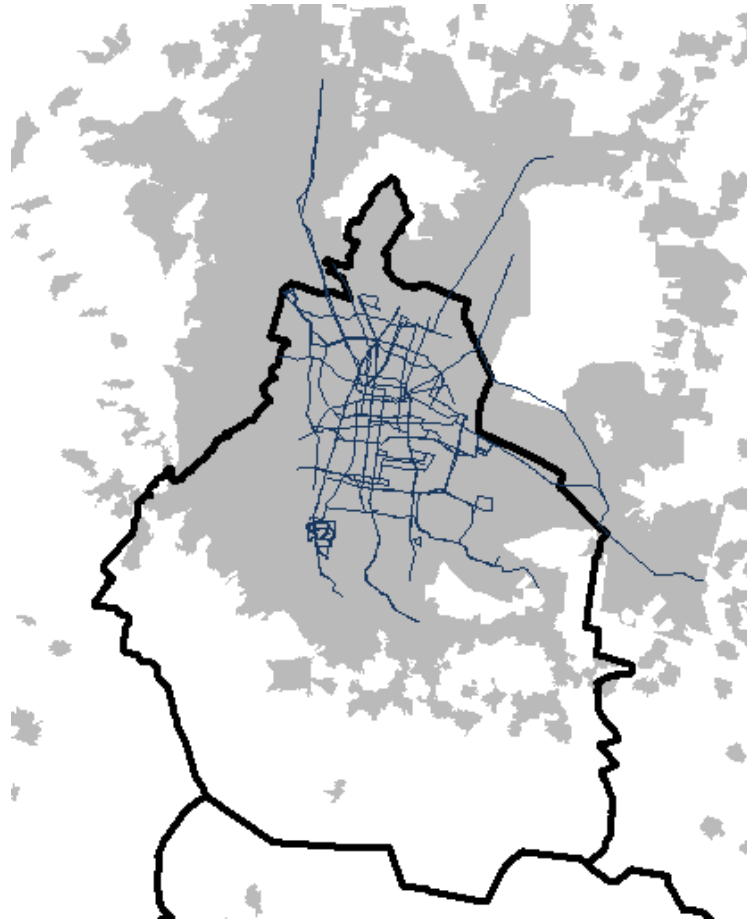




## 7. Instituciones fuertes, ágiles y capacitadas

ES NECESARIO DISEÑAR UN MARCO QUE PERMITA CLARIFICAR LEYES, PROCESOS, RESPONSABLES, GESTORES E INSTITUCIONES QUE EJERCEN Y OPERAN LOS SISTEMAS DE MOVILIDAD.





En el Valle de México existen varios sistemas de transporte público desarticulados entre sí, tanto entre las fronteras geográficas como entre los distintos modos de transporte.

Por lo mismo una reforma institucional que integre todos los modos de transporte de cada entidad para posteriormente integrar los sistemas de la CDMX con el del Edomex a través de un organismo metropolitano de transporte, tienen un gran potencial transformador.

Aunque la Comisión Metropolitana de Transporte y Vialidad (COMETRAVI) existe desde 1994, el organismo—formado por funcionarios de la SCT, GDF y Estado de México—no ha entregado resultados tangibles en ningún nivel de gobierno, pues no incide sobre puntos relevantes:

- Integración de la planeación y operación de los distintos modos de transporte de la ZMVM
- Homologación de las reglas de operación del transporte público
- Vigilancia de cumplimiento





## 7. Instituciones fuertes, ágiles y capacitadas

### Establecer mecanismos de coordinación institucional

- Promoveré y apoyaré cambios legislativos que deriven en una mejor coordinación metropolitana en materia de transporte masivo y seguridad vial.
- Incrementaré el presupuesto anual para estudios, evaluación y proyectos de transporte público.







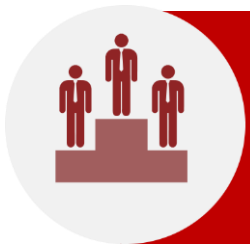
## 7. Instituciones fuertes, ágiles y capacitadas

### Órgano gestor

- Reforma institucional que integre todos los modos de transporte del Estado de México para posteriormente articularlos con los sistemas de la CDMX
- Establecer un órgano metropolitano que brinde agilidad a los procesos de gestión, regularización y financiamiento del transporte.







## 7. Instituciones fuertes, ágiles y capacitadas

### Órgano gestor

- Aportar a los gobiernos estatales para rediseñar el impuesto a la tenencia vehicular para que se convierta en un impuesto útil para financiar el transporte público
- Crear mecanismos de cooperación público-privada para financiar esquemas de transporte sustentable y de calidad



Para avanzar en la transformación y mejora de la movilidad en el Estado me comprometo a actuar bajo los siguientes principios y efectuar acciones correspondientes

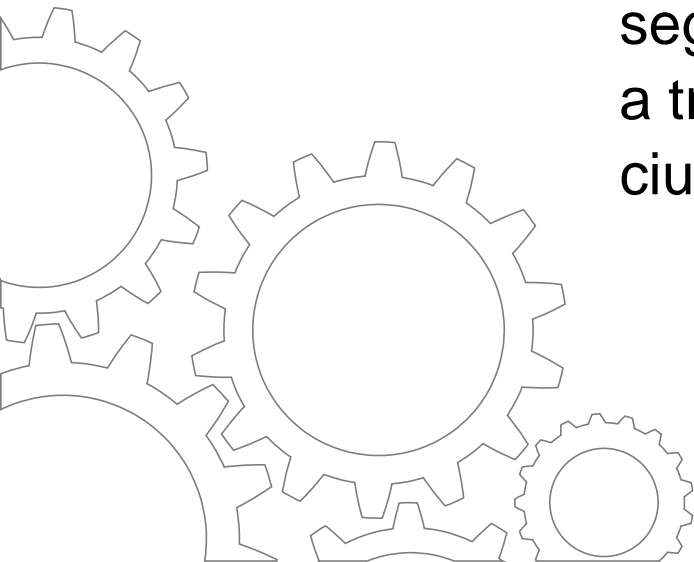
---



---

**SOSTENIBILIDAD:** El sistema de movilidad debe disminuir el impacto negativo en las personas y su entorno, así como considerar la planeación a largo plazo, la eficiencia, la optimización de recursos y la protección del medio ambiente.

**EQUIDAD E INCLUSIÓN:** Garantizar el ejercicio pleno del derecho a la movilidad en condiciones de igualdad; evitando la discriminación, segregación o marginación de individuos o grupos. Así como potenciar a través de la cobertura del transporte el acceso equitativo de los ciudadanos a los centros de estudio, trabajo, salud, recreación, etc.



**MEJORA EN LA CALIDAD DE VIDA:** Las decisiones sobre el sistema de movilidad deben considerar una mejora constante en la calidad de vida de los ciudadanos.

**PARTICIPACIÓN:** Las aportaciones en el campo de la movilidad deben contar con el mayor consenso posible, lo que exige establecer procesos de participación en la toma de las decisiones a la escala que en cada caso corresponda. Participar con el Observatorio Ciudadano para la Movilidad Sustentable del Estado de México.

**CERO TOLERANCIA A LA CORRUPCIÓN:** La fortaleza institucional, la claridad, la transparencia y la rendición de cuentas deben eliminar las acciones por fuera de la ley que beneficien intereses particulares.







#YOMEMUEVO

EDOMEX 2025

Agenda de Movilidad  
2017 - 2023

GRACIAS!!