

IMCCO.org.mx

INSTITUTO MEXICANO PARA LA COMPETITIVIDAD

LA PERSISTENCIA DE LA POBREZA

Y LA DESIGUALDAD:

LA NECESIDAD DE EMPODERAR AL CIUDADANO

PARA LOGRAR UN CRECIMIENTO INCLUSIVO

HACIA UN DIAGNÓSTICO DE LA PERSISTENCIA DE LA POBREZA

Dos dimensiones:



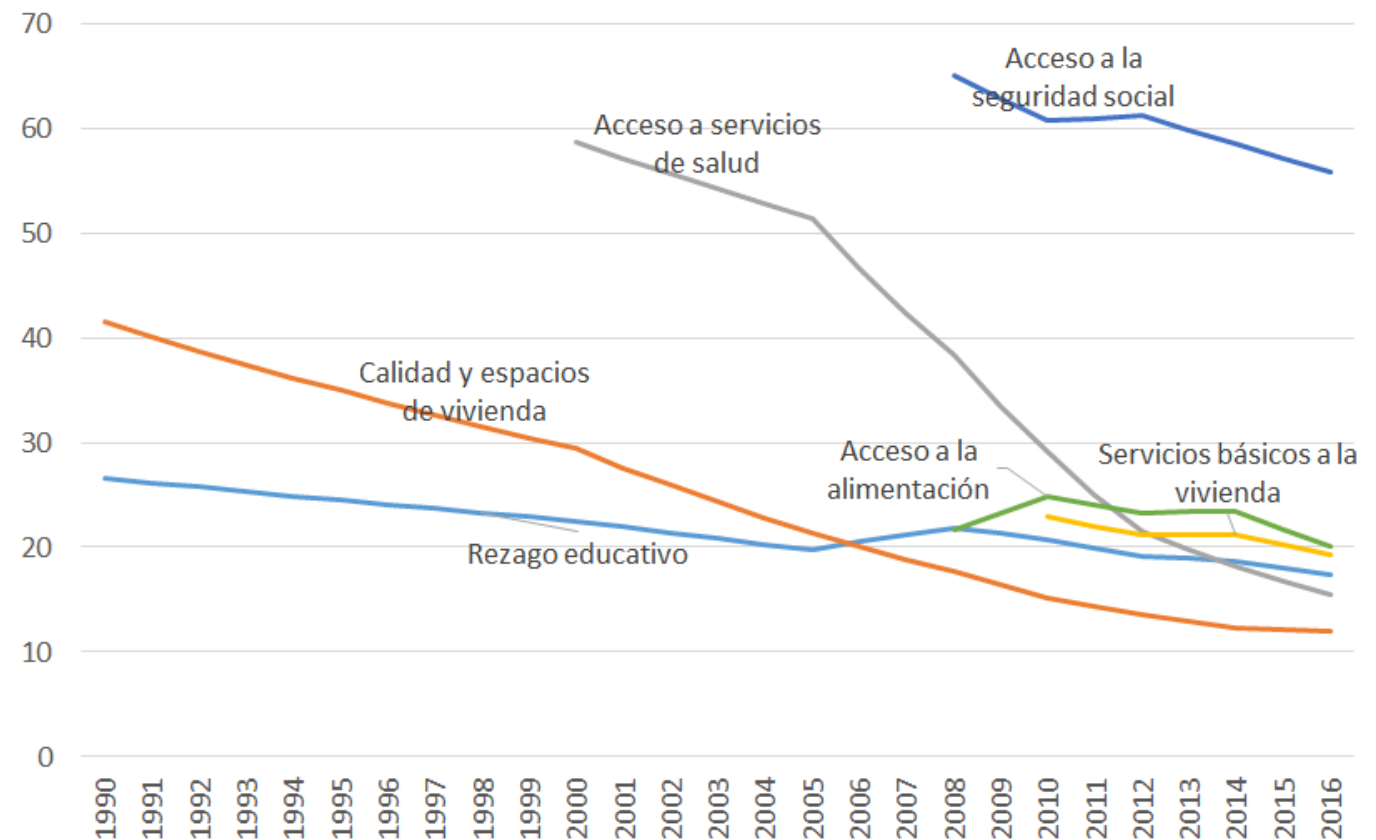
LA EXCLUSIÓN SOCIAL Y ECONÓMICA

HACIA UN DIAGNÓSTICO DE LA PERSISTENCIA DE LA POBREZA

Carencias sociales:

Evolución de la población en pobreza en materia de carencias sociales, 1990-2016.

Porcentaje de la población.



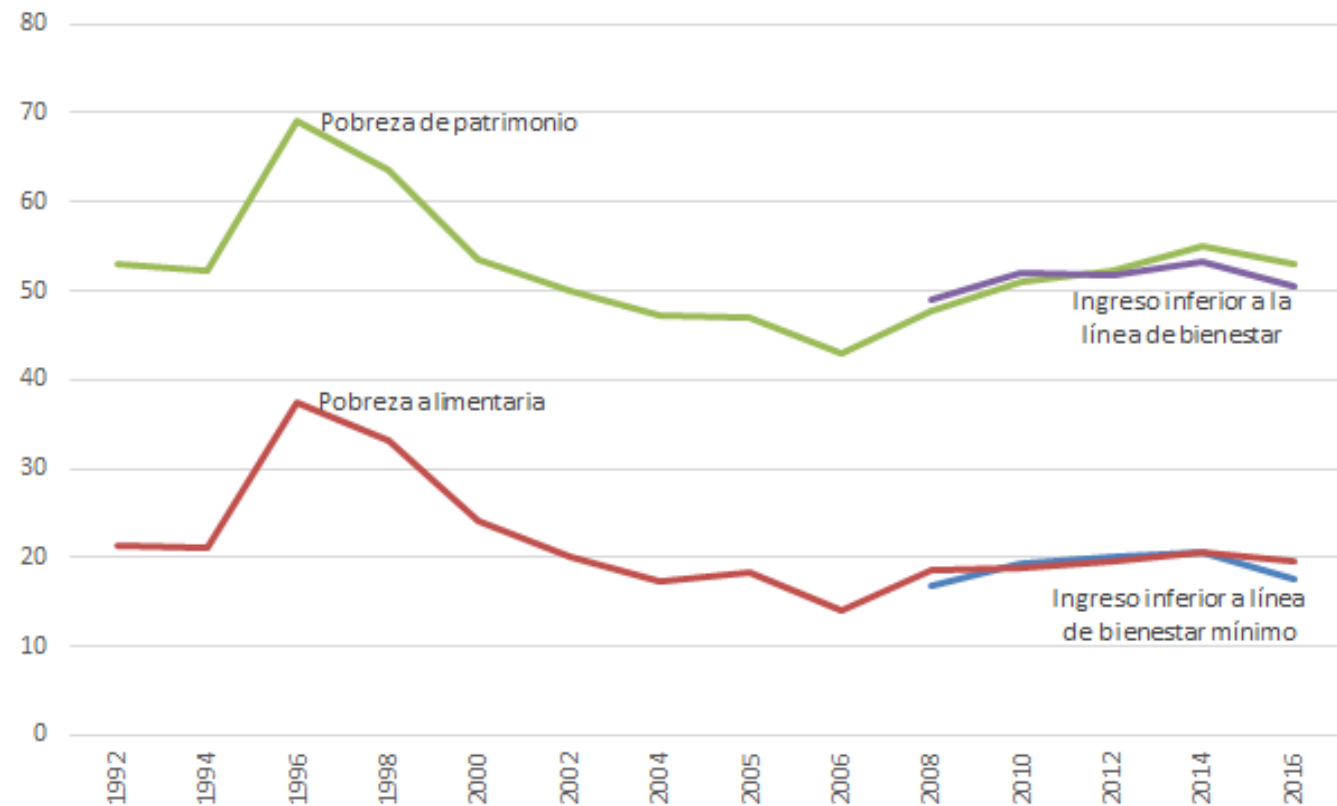
Fuente: IMCO con datos del CONEVAL.

HACIA UN DIAGNÓSTICO DE LA PERSISTENCIA DE LA POBREZA

Niveles de ingreso:

Evolución de la pobreza por la dimensión de ingreso.

Porcentaje de la población.

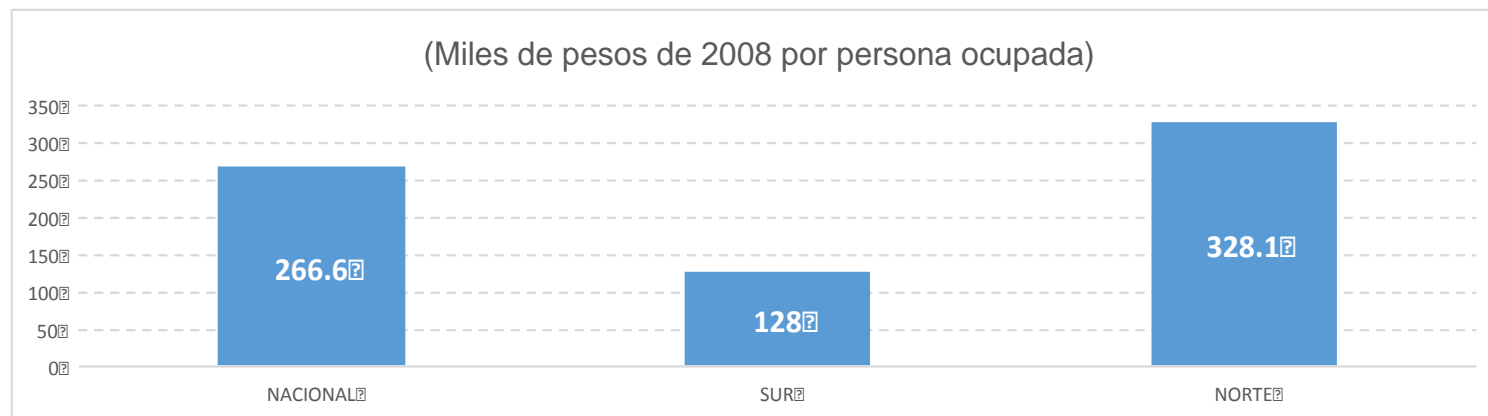


Fuente: IMCO con datos del CONEVAL.

HACIA UN DIAGNÓSTICO DE LA PERSISTENCIA DE LA POBREZA

Desigualdad regional:

Hoy los estados del norte son **2.6 veces más productivos** que los estados del sur



Fuente: SHCP y BANOBRAS, Zonas Económicas Especiales (2016)

MÉXICO: CRECIMIENTO ECONÓMICO A DOS TIEMPOS

¿Por qué?



Fuente: CONEVAL, 2015

MÉXICO: CRECIMIENTO ECONÓMICO A DOS TIEMPOS

ID Biométrica y Digital



Fuente: CONEVAL, 2015

MÉXICO: CRECIMIENTO ECONÓMICO A DOS TIEMPOS

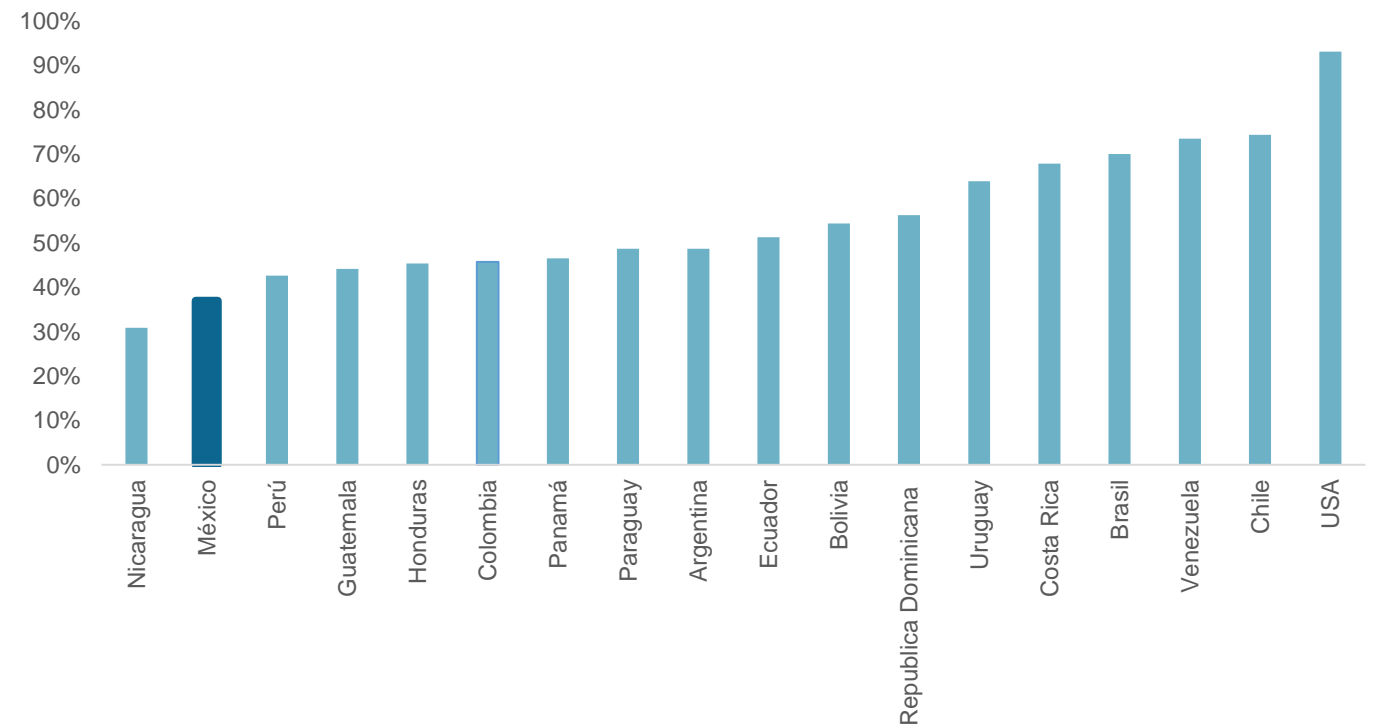
Eficiencia de programas sociales



Fuente: CONEVAL, 2015

Inclusión financiera

Porcentaje de la población (15+ años) con una cuenta de banco, 2017



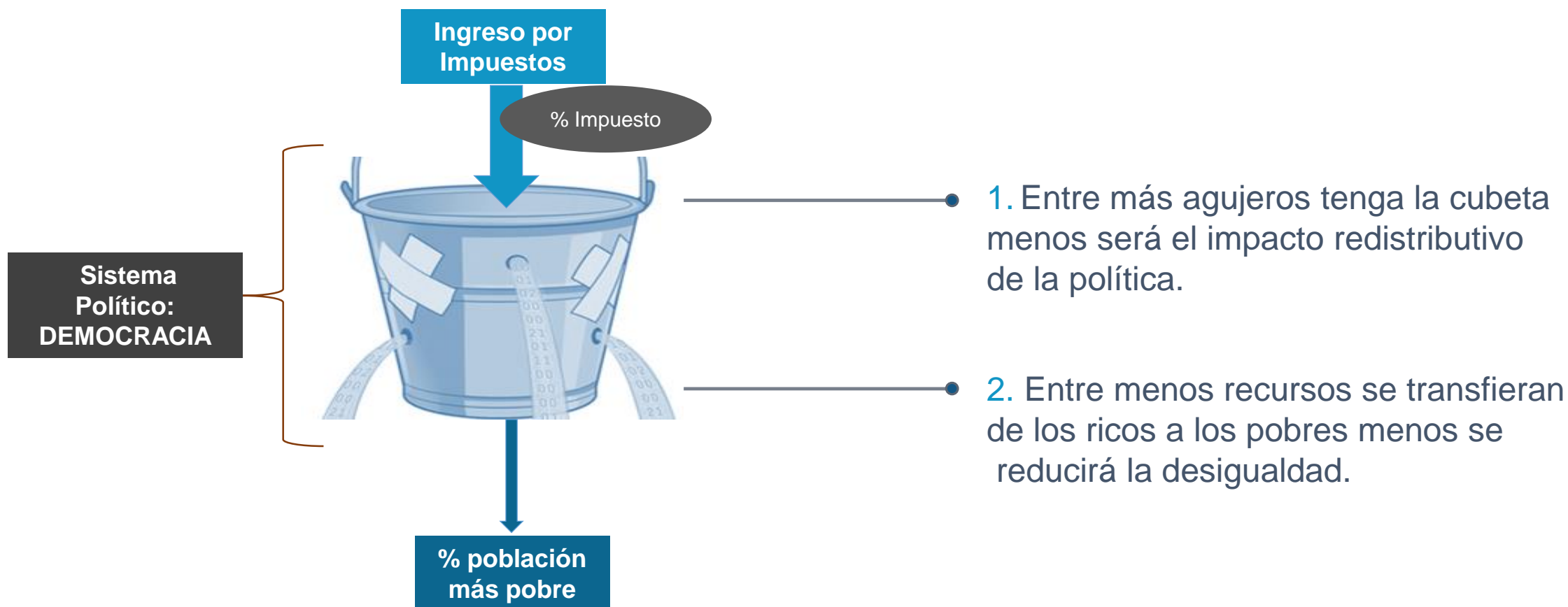
POLÍTICA SOCIAL FALLIDA



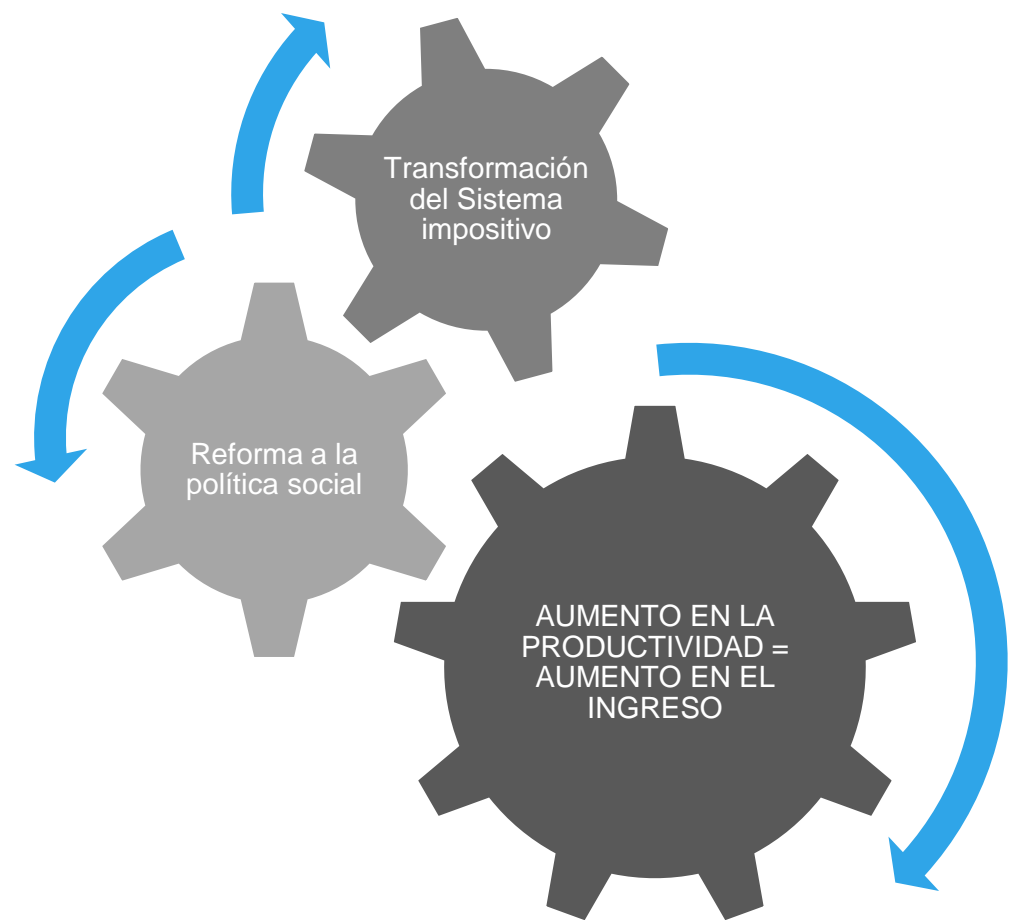
El enfoque asistencialista se ha agotado necesario transitar a un enfoque que reconoce la complementariedad entre política social y económica



EL EXPERIMENTO DE LA CUBETA AGUJEREEADA



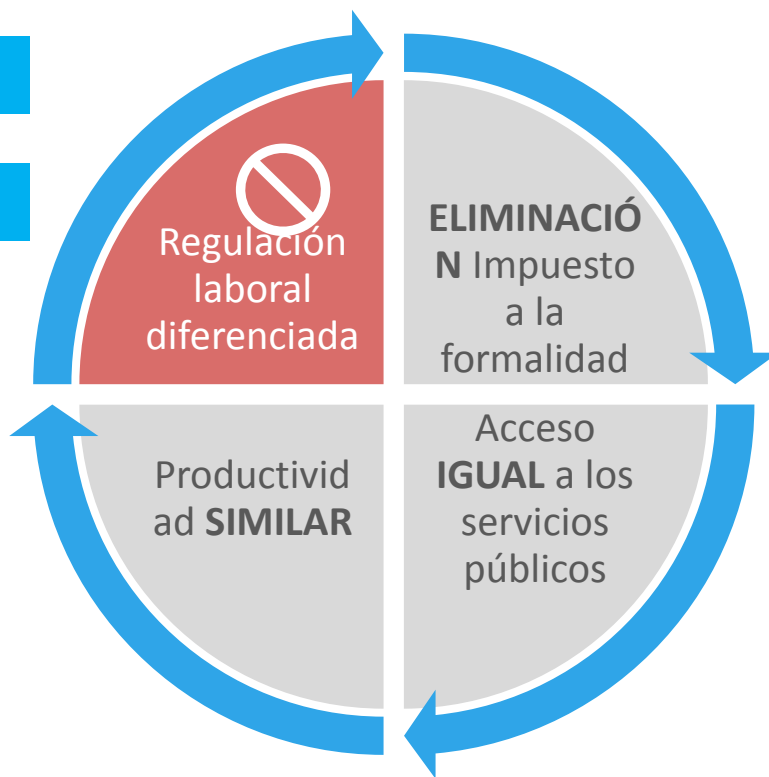
¿CÓMO ROMPER EL CÍRCULO VICIOSO?



DE CÍRCULO VICIOSO A CÍRCULO VIRTUOSO: EMPECEMOS POR EL MERCADO LABORAL

Participación laboral de la mujer

Seguridad Social Universal



DRA. ANA LAURA MARTÍNEZ

CONSULTORA

ana.martinez@imco.org.mx



[@MrsIgualdad](https://twitter.com/MrsIgualdad)

© Instituto Mexicano para la Competitividad, A.C. 2017. Todos los derechos se encuentran reservados.
Se prohíbe su reproducción parcial o total sin autorización.



INSTITUTO MEXICANO
PARA LA COMPETITIVIDAD

 imco.org.mx

 [@IMCOmx](https://twitter.com/IMCOmx)

 [/IMCOmx](https://facebook.com/IMCOmx)

 [/IMCOmexico](https://youtube.com/IMCOmexico)